



マンガでわかる ライフディフェンス・エア

毎日安心
家族



- ライフスタイル
にあった活用編
- もしもの時の
連絡手段が
ほしい編
- 近くで
オフィス荒し
がって心配編

- 事前に
対策する
ことが肝心編
- お隣で
車上荒らし
がって心配編
- 家の中にいても
火事に気づくのが
遅れる編



ライフディフェンス・エアの特長

セキュリティシステムといえば、毎月のコストがかかったり、色々めんどろな操作がともなうイメージがありませんか? “ライフディフェンス・エア”はそんなわずらわしいセキュリティシステムではありません。
充実した防犯機能でありながら操作も簡単。一般家庭はもちろんのこと、事務所や店舗などにも広く活用できます。一人暮らしのお年寄りや留守番の多いお子さんにも役立つ見守り機能。万が一の時の非常ボタン機能付きリモコンも標準装備。ランニングコストのかからない高機能自主警備型セキュリティです。



防犯

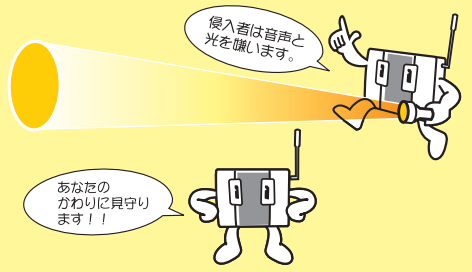


●外出警戒モード

「外出警戒モード」に設定するだけでセンサーが侵入者を検知すると音で威嚇・撃退し、あらかじめ登録した連絡先へすばやく通報します。

●エリア警戒モード

夜は2Fの寝室で過ごすことが多いから1Fをきちんと防犯しておきたい。1Fの窓や出入口などの警戒したい場所をボタン一つでセット、在宅時も安心です。



みまもり



●無活動監視モード

離れて暮らすお年寄りが気がかりでセンサーをトイレなどの活動を確認できる場所に設置し設定時間内に一度も活動が検知されなかった場合に自動的に通報します。

●活動連絡モード

活動を確認できる場所にセンサーを設置し設定時間内に活動が検知された場合、設定した時刻にワンコールの通報を行います。
※通報先は着信履歴で活動を確認できます。

●ワンタッチ通報機能

ワイヤレスコントローラーにはワンタッチ通報ボタンがあり2件まで登録可能です。ボタンを押すことで、すばやくハンズフリー会話ができます。
※本体コミュニケーターとの直接ハンズフリー会話となります。



⚠️ ご注意

- ・本製品は、警備業法の枠外でお客様自身が自己の責任において泥棒・火災などに対する自己対応型の緊急時電話通報システムです。従って当社及び当社の販売店は本製品の作動の有無に拘らず、泥棒・火災・その他の異常発生に対して一切責任を負いませんので予めご了承ください。
- ・用途に合った商品をお選びください。不適切な用途で使われますと、十分な効果が得られないことがあります。
- ・施工・電気工事・設定が必要です。お買い上げの販売店、または工事店にご相談ください。
- ・「取扱説明書」をよくお読みの上、正しくお使いください。誤った使い方をされますと事故の原因となります。



発売元



セイホプロダクツ株式会社
機器事業本部
〒816-0971 福岡県大野城市牛頸2364-3
tel.092-595-0704 fax.092-595-0931
http://www.seiho-sdk.co.jp

近くで オフィス荒し があって心配編

ライフディフェンスエアで

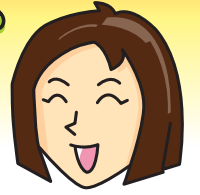
毎日安心 家族



事前に 対策することが 肝心編

ライフディフェンスエアで

毎日安心 家族



■パッシブセンサー
夜間人がいない事務所や店舗ではパッシブセンサーが効果的です。広範囲に警戒し、すばやく感知、威嚇できます。

【オフィス向けプラン】
スマートセット+増設オプション
■本体コミュニケーションター×1
■リモコン×1
■怒ドアセンサー×2
■パッシブセンサー×1

さてそろそろ帰るかな
おつかれさん
お先に失礼します
ジリリ...

ガチャガチャ
カチはここだっけ?

深夜

警備を開始します

外出と警戒と

カチ

ピッ

この植え込みは背が高く、泥棒が身を隠しやすいですね

では建物外周から

おまかせ下さい

そうなんです。平日は私一人で家にいることがあるので心配で...

なるほど！ホームセキュリティを考えてみましょう

侵入発生

ガラク

ガシャン

キョロキョロ

おお客様の玄関は通りに面していて人目につきやすいし、しかも防犯性の高い扉のようです

玄関にはセンサーは必要なの？

1ドア2ロックを基本に考えてみてください

見通しが悪い所に窓ドアセンサーを設置してください

植木は少しカットして見通しを確保するのいいです

和室の窓には窓ドアセンサーの設置をおすすめします

ほっ

えっ

侵入発生

※本体と通報先はハンズフリーで通話できます。

※メッセージをよく確認してください。

ご近所で空き巣が入って心配とお聞きしたのですが...

こんにちは。防犯設備士です。防犯診断に伺いました

お待ちしました

ピンポン

では建物外周から

おまかせ下さい

そうなんです。平日は私一人で家にいることがあるので心配で...

なるほど！ホームセキュリティを考えてみましょう

玄関にはセンサーは必要なの？

1ドア2ロックを基本に考えてみてください

おお客様の玄関は通りに面していて人目につきやすいし、しかも防犯性の高い扉のようです

見通しが悪い所に窓ドアセンサーを設置してください

植木は少しカットして見通しを確保するのいいです

和室の窓には窓ドアセンサーの設置をおすすめします

ぜひ設置をお願いしたいわ

まあ聞いて良かったわ

泥棒は光と音と嫌がります

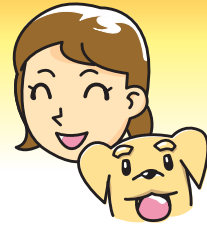
お客様の自宅の場合、一般住宅向けのセット「スタンダードセット」に増設オプションを追加で対応が可能です。

【一般家庭向けプラン】
スタンダードセット+増設オプション
■ワイヤレスコントローラー×1
■本体コミュニケーションター×1
■リモコン×1
■怒ドアセンサー×3
■火災感知センサー×1

ライフスタイル にあった活用編

ライフディフェンスエアで

毎日の安心 家族



そう、わかったわ
ツトムは寝る時間よ
ハミガキして二階あがんなさい
パパが帰ってくるので玄関は警戒解除と

ピッピッ

今日お仕事遅くなるって！
パパから

リンリン...

深夜

ピッピッ
玄関の警戒と開始と

遅くなったな

おかしな音がする

侵入発生
ヒューヒュー

わっ
ドギッ
ガラ

怒なんて
1本で
簡単に
割れちゃう

ガチャ

ドロボー

侵入犯の発生時間は深夜2時〜4時が多い。在宅時も安心してませぬね。2階に寝室がある場合は1階だけを部分的に警戒できます。もちろん昼間でも人の居ない部屋は警戒することをおすすめします。

家の中にいても 火事に気づく のが遅れる編

ライフディフェンスエアで

毎日の安心 家族



ポッ

なにが作ろうかしら...

はいはい

おばあちゃんちよっとお買い物行ってきます

はい！

カチッ

ププ

はっ

火災発生
ヒューヒュー

もくもく

大丈夫？
おばあちゃん

早く消防車呼んで！
火事よ

大変！
火災発生

※ハンズフリーで会話ができる

おばあちゃん
小火で良かったわ！

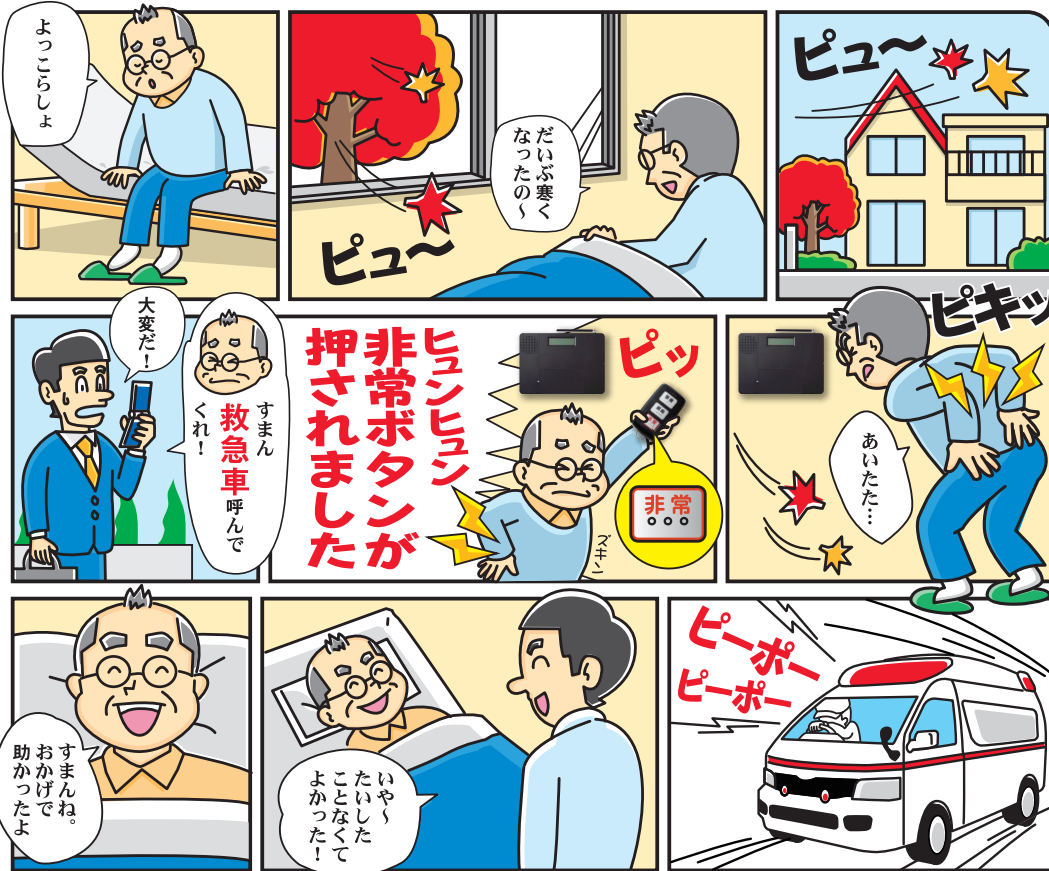
ウー！

さらに、その場で会話ができますので外出先でもすばやい対応ができます。

大音量で本体からメッセージが流れるので逃げ遅れ防止になります。

もしもの時の 連絡手段が ほしい編

ライフディフェンスエアで



さらに
ワンタッチダイヤルに
警察や消防署を登録する
ことで緊急時にはすばやく
コミュニケーションと
ハンズフリーで
伝えることができます。

【スタンダードセット】
■ワイヤレスコントローラー×1
■本体コミュニケーションX1 (※ハンズフリー会話可)
■リモコン×1

電話をかけなくても
非常時にはボタンを押すだけで
ハンズフリーで会話ができます。
すばやに対処ができますので
安心です。

お隣で 車上荒らし があつて心配編

ライフディフェンスエアで

