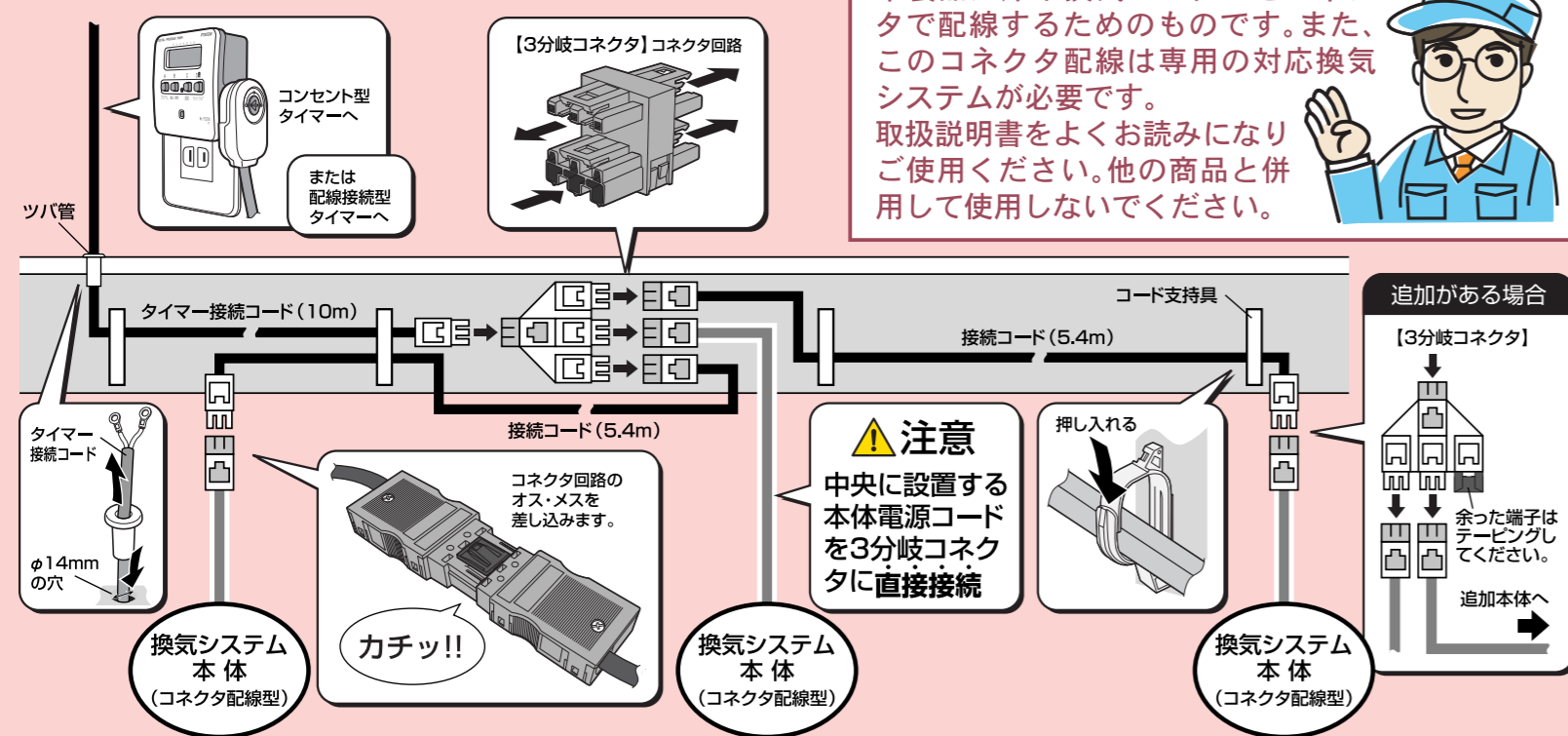


電気工事士資格不要(2010年9月時)「配線コネクタ&コンセント型タイマー」

床下換気システムコネクタ配線概略図



本製品は床下換気システムをコネクタで配線するためのものです。また、このコネクタ配線は専用の対応換気システムが必要です。取扱説明書をよくお読みになりご使用ください。他の商品と併用して使用しないでください。



注意
中央に設置する本体電源コードを3分岐コネクタに直接接続

コネクタ配線に関するご注意

- コードは、ステップル等での固定金具は使用しないでください。
- 配線時にはコネクタのコード接続部に負担がかからないように十分注意してください。
- コネクタの接続は抜け止めのロックがかかるまで確実に差し込んでください。
- コネクタは地面に付かないようにしてください。
- 確実に結線されている事を確認後に電源を投入してください。
- 有害な液体等がかかる場合、コネクタ部をビニールやビニルテープ等で液体が内部に入りこまないよう養生して、処理を行ってください。
- コネクタ部に薬剤など電気回路に有害な液体はかけないでください。
- コードを足に引っ掛けないように、取り付け場所に注意してください。

INFORMATION

天井裏換気システム「風之介ブロー24」

夏場の熱気、新建材等に含まれる化学物質も強力に換気。通常は弱運転、温度センサーが熱気を感じると素早く排気を開始します。



結露モード 結露 住宅瑕疵担保履行法やリフォーム新制度で重要項目とされる雨漏りに勘違いされるのが「結露」。風之介ブロー24は結露対策にも注目され新築、リフォーム、既築を問わず採用が増加しています。標準価格 ¥178,500/セット (税込・工事費別途)

TOPICS

オリジナル「パッシブセンサー」開発中!

現在、技術開発本部では新型無線パッシブセンサーの開発を進めております。無線式にすることで、配線工事の必要がなく、屋内の警戒が簡単に行えるようになります。設計面では省エネ設計の検討などを進めており弊社専用設計で信頼性が高いものとなる予定です。



この間、私が営業に回れ松下の下請け断つてみたものの、まだ技術がついてきていなかった。できるモーターは不良品ばかり。私は四カ月ほど付きっきりで指導した。この間、私が営業に回れ

ツッシュファンをまねした床下換気扇の出現で、最初は内心穏やかではいらなかった。ライバルが現れれば、売上げが落ちる。しかもライバルは、社ではない。数社としのぎを削ることが予想された。ところが、それは取り越し苦労に終わった。類似商品を出した各社は、宣伝力の弱いが社の分まで宣伝してくれた。お陰で「元祖」であるわが社に、問い合わせが増えた。話は前後するが、私は九州松下電器から、毎月二〇〇台購入していた「ブッシュ・ファン」のモーターを早く自社で造ろうと、昭和六十年六月、三億円ほどかけて製造ラインを工場に導入した。松下の下請けをやめるつもりは好況で二億。むろん当時は好況で二億円ほどあった売上げが、毎月うなぎのぼりに増え、資金に余裕があったからできた。ところが、設備を導入した松下の下請け断つてみたものの、まだ技術がついてきていなかった。できるモーターは不良品ばかり。私は四カ月ほど付きっきりで指導した。この間、私が営業に回れ

HISTORY OF SEIHO 小史 S
第30回 「経営難にも温かい声」 -前編-

SEIHO PRODUCTS OFFICIAL NEWSLETTER WIND FROM FUTURE 2010 Vol. 30

- 特集 ■ 攪拌型送風機フィトンチッド標準化! 顧客接点強化へご活用ください
- 安全点検にご協力ください (長期使用製品安全点検・表示制度)
 - 床下換気システム実験DATA中間報告
 - 電気工事士資格不要「配線コネクタ&コンセント型タイマー」
 - 天井裏換気システム「風之介ブロー24」
 - オリジナル「パッシブセンサー」開発中

ごあいさつ

拝啓 秋暑ひときわ厳しい日が続いておりますが皆様方に於かれましてはますますご隆盛のこととお喜び申し上げます。

さて、弊社では攪拌型送風機とフィトンチッドとの組み合わせにおいて特許を取得いたしました。それに伴い、九月より新たな事業モデルを実現させるべく床下用攪拌送風機へのフィトンチッドカートリッジ標準装備化を開始いたします。

これによってフィトンチッドの定期交換が可能となり顧客接点強化に繋がるとともに、新たな商品・サービス提案の機会創出につなげてまいりたいと考えています。

また今後は顧客側からみた安心感・信頼性においてもさらに充実させていかなければなりません。弊社では「長安法」に絡めて、換気扇設置5年超の顧客への安全点検をおすすめています。販売店様に於かれまして是非ご協力賜りますようお願い申し上げます。

今後ともご指導ご鞭撻賜りますよう心よりお願い申し上げます。

平成22年 9月
セイホプロダクツ株式会社
代表取締役社長 大石 龍也

攪拌型送風機フィトンチッド標準化！ 顧客接点強化へご活用ください

■フィトンチッドカートリッジ特許取得



特許第 4 5 4 4 8 7 5 号

発明の名称
フィトンチッド放出用送風機と換気装置システム

要約
【課題】本発明は、消臭、抗菌、防虫を人体に無害で行えるフィトンチッドを放出できるフィトンチッド放出用送風機と換気装置システムを提供することを目的とする。
【解決手段】本発明の攪拌送風機は、フィトンチッド液を収容したフィトンチッド発生体を備え、空気にフィトンチッドを混入して放散することを主要な特徴とする。また、換気装置システムは、換気域内に設置された攪拌送風機5を備え、攪拌送風機が、気化したフィトンチッドを吐出流に含ませて換気域内に攪拌させる。



攪拌型送風機
フィトンチッド標準装備

グッドデザイン賞
受賞商品

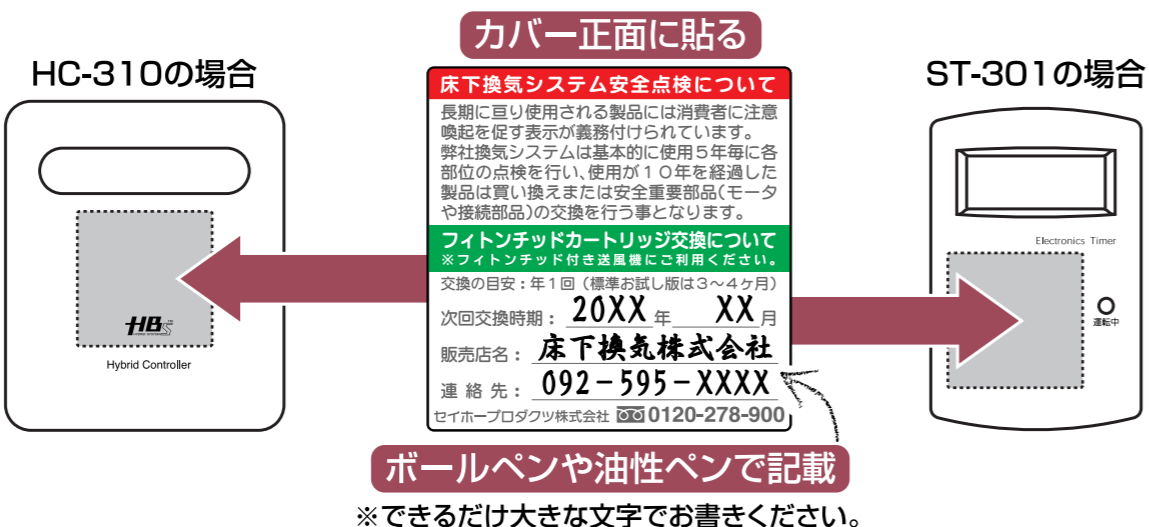
特許取得済 意匠登録済

■フィトンチッド標準装備によるフィトンチッドカートリッジ交換時期記載のお願い

安全点検表示・フィトンチッド交換時期シールをタイマーまたはコントローラーカバーの正面に見えるように貼ってください。

初回出荷時に付属されている「標準お試し版フィトンチッド」の交換時期の目安は約3~4ヶ月になります。
また「交換用フィトンチッド(別売)」の交換時期の目安は約1年間です。

一回目のカートリッジ交換時期については、お客様とご相談の上、約1年内を目安にお決めください。



フィトンチッドカートリッジ交換のご活用

新規換気システム販売時はもとより、これまで攪拌・拡散型送風機設置の実績のある顧客に対してもフィトンチッドカートリッジの追加取り付けを推進し、年一回のカートリッジ交換を顧客管理・定期的なフォローに役立て顧客とのコミュニケーション強化を図ることで、新たなサービス・商品販売などビジネス機会の創出に寄与する事ができます。

既設の攪拌送風機への追加フィトンチッドカートリッジ(フォルダー付)についてもキャンペーン実施中!

※キャンペーンについては当社営業までお問い合わせください。

床下換気扇点検チェックシートのご活用

フィトンチッドカートリッジ交換や本体の点検などで、ユーザー様宅へ御伺いした際は、同時にタイマーおよびコントローラーの点検をされることもポイントです。
弊社では点検時のチェック項目と、不具合が確認された場合の対処内容を記載した「床下換気扇点検チェックシート」を準備しておりますので、製品の点検時にお役立てください。



安全点検にご協力ください(長期使用製品安全点検・表示制度)

点検ハガキ(長期使用製品安全点検・表示制度)のご活用を!!

換気システム設置から5年以上経過のユーザー様へ

SEIHO床下換気システムの保証期間は5年間です(タイマー・コントローラーは2年)。弊社では長安法に基づき、保証期間を経過した床下換気扇の安全点検をおすすめしています。ユーザー様へのご連絡ハガキ(無償)を準備しておりますのでご活用ください。また安全点検は弊社床下換気扇点検チェックシートに基づき実施ください。



点検の際、ご提案ください

① ハイブリッドコントローラーへの交換

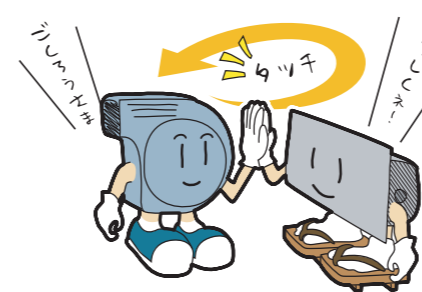
キャンペーン
実施中



従来のタイマーをハイブリッドコントローラー(特許)に交換することで、排気ファンと攪拌ファンを効率よく運転させることが可能となります。また排気は水蒸気量感知センサーによって制御されますので必要ときに必要な運転が実現できます。

※キャンペーンについては当社営業までお問い合わせください。

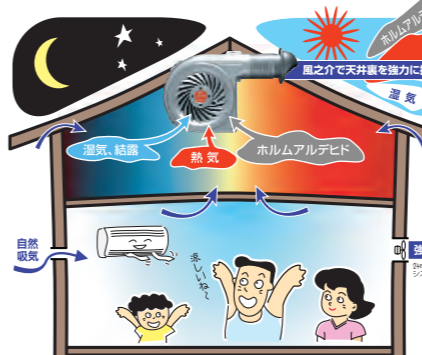
② 10年以上経過の商品は次世代タイプへ交換を



長安法施行に伴い10年を換気扇交換目安としております。交換に際しては、風量・静圧ともに性能アップした次世代タイプの換気扇・攪拌機をおすすめいたします。省エネモーター採用、商品の安全性もさらに向上させています。

③ 天井裏換気システムの設置提案

夏の暑さにお困りのユーザー様へ



近年、夏場の熱気問題が大きく取り上げられています。室内で熱中症になるケースも多く対策が必要です。小屋裏換気を設置することで輻射熱を取り除き、特に日没後の室温を低下させエアコンの使用量も低減させます。販促用DVDをご活用ください。

その他 SEIHO ラインナップ



竹炭マット

床下に竹炭マットを敷くことで、夏場の湿気を吸着し、土台や床板の腐食を防ぎ、部屋の耐久性が向上します。



防火難燃剤

吸水性のある木材・紙・布などの天然素材へ浸透させることによって、素材自体がもつ発火点を大幅に引き上げます。



固まる防草砂

水をかけるだけで簡単に固まる舗装用土。面倒な草むしりや、土のぬかるみ、砂ぼこりの悩みを解消します。



防犯・防草砂利

敷き詰めた砂利を踏み、ジャリジャリと約72dBの高音がして手軽な防犯対策に効果を発揮します。



基礎補強塗料

アラミド繊維と液体樹脂を特殊配合。劣化したコンクリート構造体に強く浸透密着し強固に補修します。



耐震・補強金具

基礎から土台、土台から柱、柱から梁や桁、さらに棟まで部材をしっかりと固定し、躯体の強度を向上させます。

カタログのご請求は当社までご連絡ください。
☎092-595-0704 (SEIHO 業務本部)

床下換気システム実験DATA 中間報告

テストハウスにて木材含水率が高い状態からの換気効果実験検証中

含水率の高い木材(伐採したての丸太から90mm角にカットした生木材) (写真-1) 参照) を使用し、全乾重量と体積の含水率計算より重量の変化を逆算して含水率を求めます。現時点では重量の変化グラフとなっておりますが、最終的には含水率の推移とその変化率を計算し、床下換気での効果検証をまとめる予定です。

