

あすのビジネスのヒント! PICK UP TOPICS

- 特集
- 商品の安全対策に関するご協力をお願いいたします
 - 基礎断熱工法のコンクリート放湿対策
 - 24時間換気システム専用かくはん機新ラインナップ

※詳細は担当営業まで
お問い合わせください。

新商品紹介

オシャレな庭が大変身!!

業務用 防犯・防草砂利



環境に優しいガラスリサイクル石を使用。敷き詰めた砂利を踏むとジャリジャリと約72dBの高音がして手軽な防犯対策に効果を発揮します。
また日光を遮断して、雑草の生育を抑制しますので防草効果も得られます。色は汚れが目立たないナチュラルカラー。比重が軽いので作業性も抜群です。

大容量
50リットル
入り!

規格: 50L ポリ袋入
重量: 約17kg
定価: 4,900円 (税別)

業務用 固まる防草砂

簡単・キレイ・安全。雑草対策に最適です。水をかけるだけで簡単に固まる舗装用土。面倒な草むしりや、不快な土のぬかるみ、砂ぼこりの悩みを解消します。除草剤などの薬剤を使用せずに雑草対策ができます。



選べるカラー!

規格: 袋サイズ 幅370×長さ450×厚み80(mm) 重量: 一袋約15kg 定価: 3,900円(税別)



NEWS

第11回福岡産業デザイン賞に出典

11/10~11西鉄グランドホテルで福岡産業デザイン賞の審査会が行われました。

当社セキュリティシステム「ライフディフェンス2」もノミネート出典しました。

残念ながら受賞することはできませんでしたが、多くの来場者に商品の説明をし自主警備型の手軽で簡単、高機能な特長を理解していただいたと思います。特に「事務所や店舗」への防犯対策に質問や資料請求があり、関心が高いと感じました。



■会場の様子



■福岡県知事 藤生 義 氏も当社セキュリティシステムに興味深め

TOPICS

日本しろあり対策協会全国大会へ出典

11/13別府市 杉乃井ホテルで第52回日本しろあり対策協会全国大会が開催され、商品展示を致しました。約32社の企業が出展参加されおり終日盛況な展示会でした。

当社ブースでは商品のDVDを随時上映し説明を行いました。特に天井裏換気システム「風之介〜かげのすけ〜」や「竹炭マット」への質問が多く関心の高さが感じられました。有意義な展示会となり今後も会員の皆様との交流を深めてまいりたいと思います。



■当社ブース

百聞は一見にしかず! 営業活動をサポートする商品説明DVD。
当社では床下換気・天井裏換気の必要性や、その効果などを多角的に検証した商品説明DVDをご用意しています。分かりやすく説得力のある営業ツールとして是非ご活用ください。
ご希望の方は当社までご連絡ください!

HISTORY OF SEIHO 小史

第28回
「ものをいった小道具 -前編-」

床 下換気扇「ブッシュ・ファン」は、爆発的に売れなかつたもの、昭和五十七年ごろから毎月コンスタントに六〇〇〇セットは売れるようになった。粗利だけで一八〇万円。九州松下の下請けのモーターの捲線もこのころには、品質が安定し、経営の足をひたつばることはなくなっていた。だから「ブッシュ・ファン」の利益が、そのまま西邦電機の利益となった。下請けよりも、はるかに割りの良い仕事だった。
下請けの仕事は、発注側の良い値でなければならぬ。自社製品は、開発したこちらに値段の決定権がある。製造業に携わってきた者として、また、経営者として、このプライスリーダーの魅力は、たまらない。
開発当初は慎重を期して、愛知県岡崎市の特殊ファン工場に九州松下のモーターを持ち込んで組み立てていた。床下換気扇を昭和五十八年から、千ヶ石町の長崎工場にもつてこさせた。
この年三月、九州および全国展開を以て、西邦電機の本社を筑紫野市大字筑紫に移すことを決めた。筑紫野市議会議員の長兄に

頼んで、長兄の土地を借地したのだった。新社屋が五十九年五月に完成翌六月一日移転した。現在の社屋が完成する平成五年四月まで本社とした。
禍福はあざなえる縄の如し。中国の哲人はうまいことを言う。ただし名言だ。人生の哲理でもある。ビチャの陰にチャンスがある。ビチャの陰にチャンスが潜むことは、高校野球に限らず、人生にもよくあることだ。
昭和六十年だったところから、難問がもちあがってきた。九州松下電器のC事業部長から、私に電話があった。「大石さんかえらいことちや、すぐに大分事業部まで来てくれ」
「えらいことちや、いい感われ大分に駆けつけた。事業部長は、どうしようのことだった。
大阪のある会社が「ブッシュ・ファン」のダイレクトメールを送った。その会社の名称が「シヨナルホームサービス」だった。ダイレクトメールは、〇〇部ほど配布されたが、よりによって、松下電器の社員の自宅に配られた。
「シヨナル」の名前を勝手に使うとはけしからん! 門真市の本社で問題となつたが、パン松下の管内と見ると九州松下の管内というところがわかり、C事業部長のところへ回つてきた。ブッシュ・ファンが西邦電機の商品という事を知つていた事業部長は、大阪本社からの照会という事であつた。私に呼ばれた。えらいことちやと私を呼びつけたのだつた。

謹んで新春のお慶びを申し上げます

旧年中は格別のお引き立てを賜り心より感謝申し上げます。

さていよいよ2010年の幕開けとなりました。弊社も今期で35周年を迎えあらためて初心に帰りこの厳しき社会情勢に備え慎重かつ丁寧な事業運営を進めてまいりたいと考えております。住宅産業には引き続き逆風が吹いていますが、昨年施行されました「住宅瑕疵担保履行法」や「長期使用製品安全表示制度」等の新法律を前向きにとらえ弊社製品での問題解決、既存エンドユーザー様への使用製品安全対策等に役立てて参ります。

昨年後半より「住宅瑕疵担保履行法」対策として小屋裏換気の出荷が順調に伸びております。それに伴い小屋裏専用攪拌送風機の24時間強弱2速モータ仕様品もラインナップに加わりました。熱気・結露対策に一層力を発揮するものとなっております。是非とも新事業領域へのアプローチとしてご検討ください。

また、高性能・竹炭マット(床下用)は発売と同時に予測を大きく上回る受注をいただき1ヶ月で在庫切れとなり大変ご迷惑をお掛けいたしました。今期はこのようなことのないよう生産改善を実施いたします。

その他にも今期は現行商品の改善や新規取扱商品の充実等、皆様のお役に立てるよう一層の努力をしておりますので引き続きご愛顧賜りますようよろしくお願い申し上げます。

2010年の皆様方のご多幸、ご活躍を心よりお祈り申し上げます。

平成22年 1月
セイホプロダクツ株式会社
代表取締役社長 大石 龍也

みんなで止めよう温暖化
SEIHOはチーム・マイナス8%に参加しています。



*最新情報は こちらで SEIHO-WEB www.seiho-sdk.co.jp



商品の安全対策に関するご協力をお願いします

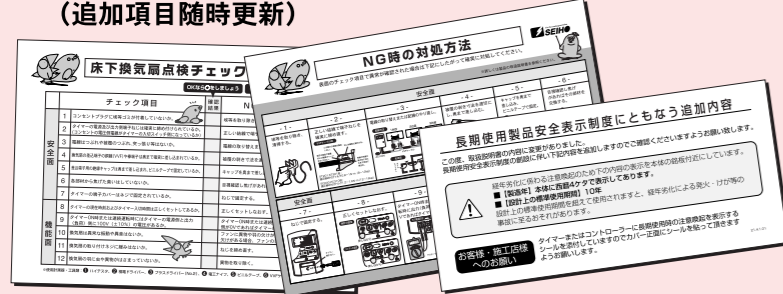
経済産業省より長期に亘り使用される製品（扇風機・エアコン・換気扇・洗濯機・ブラウン管テレビ）には、消費者等に長期使用時の注意喚起を促す表示を義務付ける制度が本年度4月より施行されました。それに伴い、弊社床下換気扇も4月以降「10年を超えて使用されますと、経年劣化による発火・けが等の事故に至るおそれがあります。」と製品や取扱説明書に表示し、注意喚起を促しておりますが、法施行前の注意喚起表示のない製品も性能や品質は同じものになりますので同様に安全・安心にご使用頂くために点検や部品交換の社内基準を設け取り組む事と致しました。

基本的には使用5年毎に各部位の点検を行い、使用が10年を経過した製品については製品の買い替え又は、安全重要部品（モーターや接続部品）の交換を行う事となります。

床下換気扇は湿気や埃等の多い環境での使用となり、経年劣化で故障している可能性があります。さらに故障したまま使い続けていると、製品焼損などの事故にいたる可能性がございますので、一般の家電製品に比べ厳しい基準を設けております。換気扇を安全・安心にご使用頂くため、ご理解頂きます様、宜しくお願い申し上げます。

長安法に際しての推進活動について

▶ **床下換気扇点検チェックシート**を作成。
(追加項目随時更新)



▶ 長期安全表示制度の創設に従い製品本体及びタイマーに**注意突起シール**の追加。

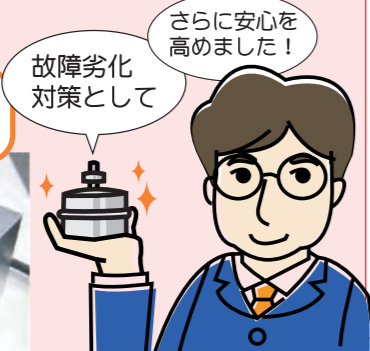
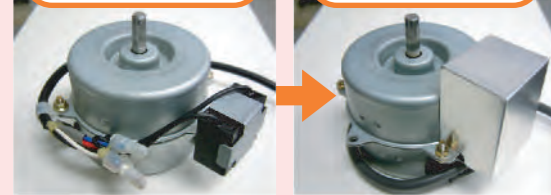
▶ 本体**10年**を目安に買い換えの促進。

▶ タイマー**5~7年**を目安に買い換えの促進。

▶ モーター結線部**カバーリング**の追加。(H22年春~予定)

“2重の安全性”

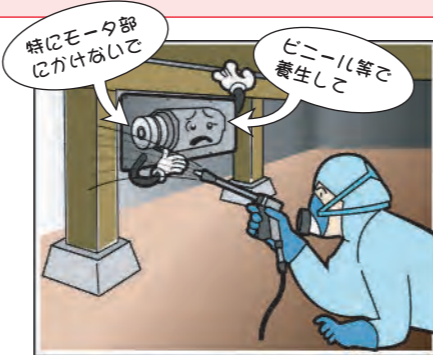
従来より**不燃材使用** + さらに結線部**カバーリング**



注意

水や薬剤を商品につけたりかけたりしない。(特にモーター部)

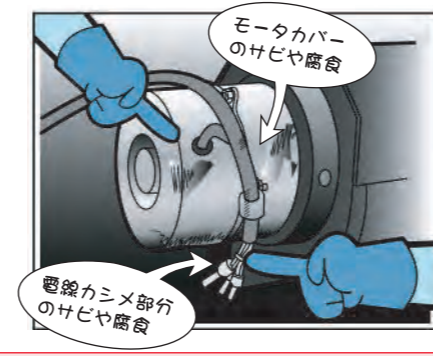
※破損、変形、火災の原因やショート感電の恐れがあります。



注意

モーターカバーや電線カシメ部分にサビや腐食がないか。

※火災、感電の原因となります。



注意

コントローラーやタイマー結線部がゆるんでいないか。

※火災、感電、火傷の原因となります。



モーター省エネ化進行中

約20% DOWN

ブロー型換気システムと攪拌型送風機・拡散型送風機の消費電力を抑える取り組みを進めています。現在は試作段階ですが、完成時には換気能力や風量はそのままに消費電力を約20%下げる事が可能となります。電気代の節約にもなり、省エネ効果。温暖化対策にも貢献できます。



基礎断熱工法のコンクリート放湿対策

近年において基礎断熱工法を採用した住宅が見られるようになってきました。基礎断熱工法においても床下の換気を十分に考慮した設計でないとカビや木材の腐朽が発生しているようです。そのような場合は、攪拌型送風機を用いた床下の環境改善をおすすめいたします。

一般的にあまり知られていませんが、新築から約3年間はコンクリートに含まれた余剰の水分が蒸発し床下に結露として停滞します。換気が不十分な場合、床下にとって危険な状態となる可能性が高いと言えます。

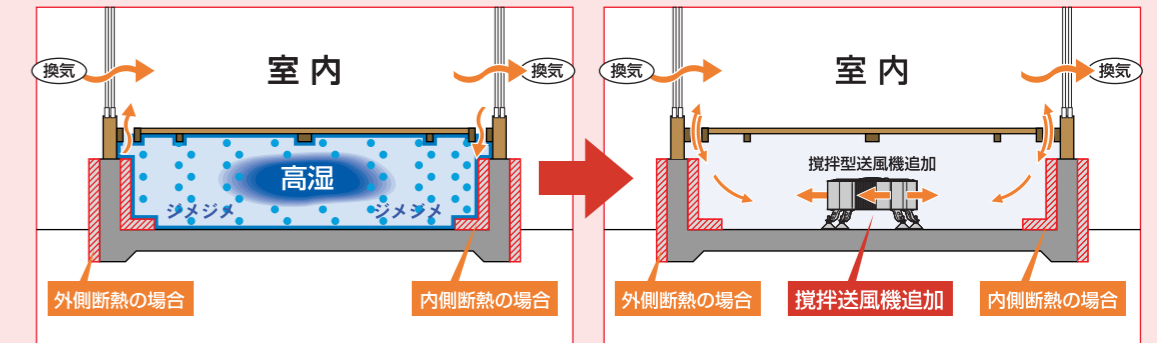


床下断熱（従来型）



床下断熱（従来型）では、一階の床断熱材を施工する方法で、現在最も広く普及しています。しかし「施工によって性能差が出やすく、欠陥や断熱性能の不足が起きやすい」「十分な換気量を確保しないと、結露やカビが発生する」といったリスクを持っています。

基礎断熱工法（換気が不十分な場合）

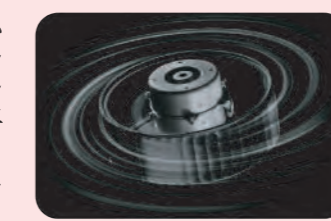


基礎断熱工法では、建物のコンクリート基礎そのもので断熱する方法です。密閉するため、いわば床下も室内のような状態となります。当然床下基礎部分に換気口はありません。床下空間と外気が完全に遮断されているため部分的に床下と居室との温度差を引き起こし結露が発生しやすくなります。

この工法では、基礎部分から外気を床下に取り込んでしまうと基礎断熱のメリットがなくなってしまいうため、攪拌型送風機を用いて居室と床下の空気を動かし循環させて湿気や結露の対策をします。

24時間換気システム専用かくはん機ラインナップ

昨年11月より、24時間換気サポートシステム専用かくはん機が商品ラインナップに追加されました。2速モーターを標準装備、天井裏の温度を検知し強弱切り替え自動運転が可能となり、さらなる省エネ化を実現しました。ブロー型では換気が難しかった場所に追加することで活発に空気を攪拌し、結露を防止します。

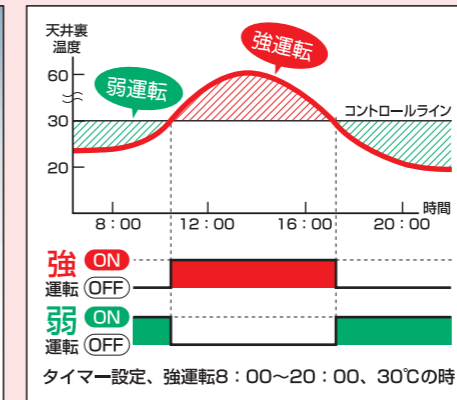


風之介ブロー型24では取り付ける事のできなかった給気電動シャッター。リレーを接続することで連動できるようになります。配線図もご用意しておりますのでお問い合わせください。

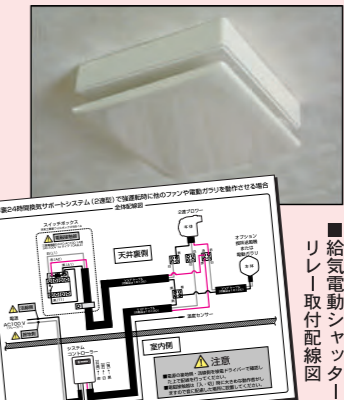
■24h専用かくはん機 [キャンペーン対象外]



■動作プログラム図解



■オプション [キャンペーン対象外]



※結線方法など詳細は当社担当営業までお問い合わせください。

キャンペーン実施中

天井裏換気システム(24Hブロー型)の「お試し特価」、「商品券プレゼント」等のキャンペーンを実施しております。詳しくは当社までお問い合わせください。



よくあるQ&A (換気システムの場合)

皆様からよく問い合わせがある内容をご紹介します。

デジタルタイマー

Q・ST-301の液晶表示が00:00になって点滅している。または、リセット後にモードの切り替えしても「タイマーモード」に入らない。



A・現在時刻とタイマー動作時刻を再度設定してください。ST-301の場合、リセット後はすべての設定内容が取り消されます。入時刻と切時刻が同じ時間になっている場合も同時にタイマーモードに入りませんのでご注意ください。

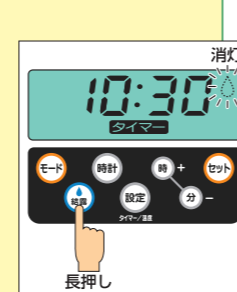
※当社がおすすめする換気運転時間
1日、約5時間です。時間帯はAM10:00~PM3:00までがいいでしょう。(1日の中でも比較的湿度が低い時間帯)

システムコントローラー

Q・SC-240の温度設定ができない。

A・結露モードに入っていると温度設定ができません。結露モードを解除して温度設定をしてください。

■結露モード解除の方法
(1)「結露ボタン」を1秒以上長押ししてください。
(2) 液晶表示部の水玉マークが消灯します。



※結露モードとは？
天井裏の結露対策の時にタイマーモードや温度設定とは無関係に、設定した時間内で強運転のみ行うモードです。

HBコントローラーキャンペーン延長

去年3月より実施中の通年キャンペーンは既に50社を超える販売先にご参加頂き、買い換え促進に活用していただいています。ご要望に応え、2010年度も継続してハイブリッド・コントローラーキャンペーンを実施いたします。お得なキャンペーンとなっていますので是非お申し込みください。

省エネ&独立制御を実現



新竹炭マット好評発売中



1月より販売再開