

新規取り扱い商品紹介 [近日発売開始]

セキュリティカメラ&小型録画機 (7月中旬～)

小型録画機 DVS-2

- 映像の変化から動作を検知するモーションディテクション機能搭載カメラと組み合わせることで、簡易的な防犯システム構築が可能。
- 記録メディアは汎用性の高い、SDカードにより最大2GBまでのメモリ対応。(1ファイル10秒録画、2GBで約1920～3000ファイル記録可能)
- 外部センサー入力機能があるため、当社セキュリティシステムの外部接続出力と接続することで録画を開始することができる(10秒間)

オープン価格

赤外線投光器内蔵カラーCCDカメラ TR-203C

- カラー 赤外線
- 逆光補正 音声マイク
- CCDカメラ 壁付け
- 雨が直接かからない場所で使用可能

オープン価格

赤外線投光器内蔵カラーCCDカメラ TR-200C

- カラー 赤外線
- 逆光補正 音声マイク
- CCDカメラ 壁付け
- 天井吊下げ 室内用

オープン価格

- 夜間でも撮影できる赤外線投光器を内蔵。(約3m)
- 音声を捉えることができるマイクを内蔵。
- 店舗やオフィスの一部分のモニター(レジ回りなど)
- 一般住宅の離れた部屋などのモニターや住宅外周のモニター(雨が直接かからない場所、軒下など)

- 夜間でも撮影できる赤外線投光器を内蔵。(約4m)
- 音声を捉えることができるマイクを内蔵。
- 店舗やオフィスの一部分のモニター(レジ回りなど)
- 一般住宅の離れた部屋などのモニター



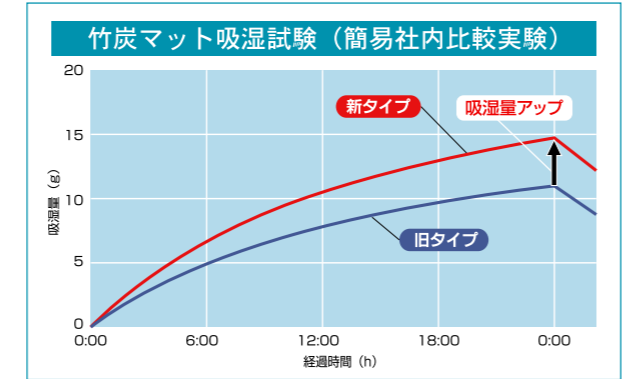
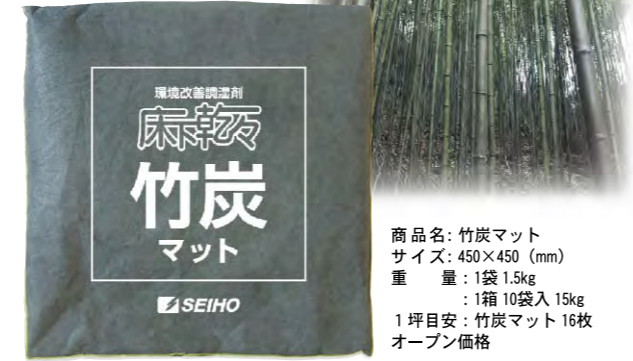
※接続に必要なケーブル、取付ネジ、ACアダプターなどが入ったオールインワンパッケージです。買ったその日から取り付け可能です。

NEW 床下乾々 竹炭マット (9月中旬～)

吸湿量がアップしました!

竹炭の表面積(吸着能力の指標)は木炭の代表的な備長炭と比較して約1.0倍も大きいといわれています。

また、竹炭は無数の細かいパイプを束ねたような形状をしており、高い吸着力に加え、吸着物質の分解を同時に行うことで、長時間にわたる有害物質の除去や脱臭効果も発揮するといわれています。



換気システム専用モータ省エネ化

ブロワー型換気システムと攪拌型送風機・拡散型送風機の消費電力を抑える取り組みを進めています。現在は試作段階ですが、完成時には換気能力や風量はそのままに、消費電力を約20%下げることが可能となります。電気代の節約にもなり、省エネ効果、温暖化対策にも貢献できます。

約20% DOWN



通年キャンペーン好評実地中

3月より実地中の通年キャンペーンは既に50社を超える販売先にご参加頂いています。各専用商品カタログもご用意しておりますので、お気軽にお問い合わせください。



HISTORY OF SEIHO 小史 第26回 「プッシュ・ファンで売り出す」

床 下換気扇の商品名は、平成三年春から「風太郎」としているが、当初は「プッシュ・ファン」と名づけた。

昭和五十六年十一月、一〇〇セットの販売を目標に売り出した。現在では、すべて自社で製造し、月産三〇〇〇セットが追いつかないほど、売れに売れている。

「プッシュ・ファン」を開発していたころは、前述したとおり会社の経営が非常に危機にあったため、その費用は私のポケットマネーから出した。「プッシュ・ファン」ができてからも大々的な宣伝は一切できなかった。そこで会社の名前が少しは知られている、地元長崎でまず発売した。しばらく様子を見て、反応が良かったら、福岡、九州各県、全国へと、三年計画で販路を広げていく腹つもりだった。

そのために、二、三人の営業社員を入れ、また、人を営業にまわした。取引先銀行の各支店の中から住宅関連会社を紹介してもらい、西日本地区は営業マンを担当させた。私は大阪の知人がもっていた松下電工のルートをとって、全国の電機材料問屋の中で、地域ナンバー1といわれるところを中心に訪問した。目に見えない床下の湿気を取る商品はこれまでなく、説明して納得してもらうまでに時間がかかった。しかも、電機材料問屋はたくさん取り扱っている商品をかかえており、新製品の「プッシュ・ファン」にまで関心を示す人はわずかだった。

昭和五十七年半ばまで、およそ半年間、全国の電機材料問屋に足を運んだが、芳しい実績は得られなかった。

次に大手の住宅メーカーに売り込んだ。住宅だから需要があるかと思っただけで、意外なことに新築住宅に床下換気扇を付けるメーカーはなかった。

アイデアについては自信があった。しかし、悲しいことに、商品そのものの知名度はゼロに等しかった。

暑中お見舞い申し上げます。

平素は格別のお引き立てを賜り深く感謝申し上げます。依然、世界経済回復の兆しも不透明な状況であります。国内、業界内におきましてもまだまだ厳しい状況であります。販売店の皆様におかれましてはさまざまな企業努力を積み重ねてこの激動の時期、必死の思いでビジネスに取り組んでおられることご推察いたします。

さて、弊社におきましては5月以降小屋裏換気システムの引き合いが増加傾向を示し、複数ルートでの取り組みが進行しております。建築ルートにとどまらず、消毒ルートにおきましても昨今被害が広がっているイエシロアリ、アメリカカンザイシロアリの点検調査(今後は避けて通れないものと考えます)で小屋裏との結びつきが出来、小屋裏換気システムの提案(熱気対策・結露対策)からより安心快適な小屋裏環境の実現をすすめていただいております。

前号で特集致しましたが、今年は10月より「住宅瑕疵担保履行法」が施行されます。これをビジネスチャンスと捉え、是非皆様方のビジネスメニューの一角としてお取り組み頂ければ幸いです。そして現在、福岡大学・須貝教授にもご協力頂き小屋裏換気説明用DVDを製作しております。8月下旬には皆様にご活用いただけるよう進めて参りますのでご期待ください。

今年も酷暑が予想されますがくれぐれもご自愛いただきますよう、そしてますますのご健勝を心からお祈り申し上げます。

平成21年 7月
セイホプロダクツ株式会社 代表取締役社長 大石龍也



*最新情報はこちらで SEIHO-WEB www.seiho-sdk.co.jp

このニュースレターは、環境にやさしい大豆油インキ (SOYINK) を使用しています。



お客さまとSEIHOをつなぐコミュニケーションペーパー

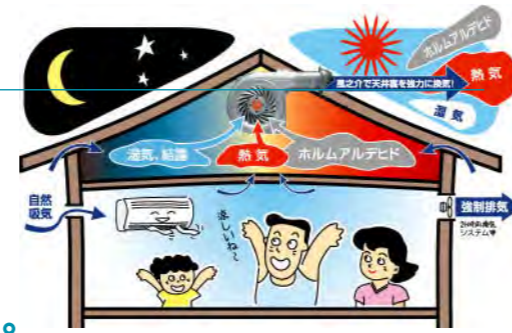


みんなで止めよう温暖化
チーム・マイナス6%
SEIHOはチーム・マイナス6%に参加しています。

天井裏の熱気&結露対策

温暖化の影響でますます夏場の熱気や室内と天井裏との温度差による結露が問題となってきています。まずは換気が基本。当社の天井裏換気システム「風之介シリーズ」は天井裏にこもった熱気や湿気等を排出させ、輻射熱による室内の温度上昇も抑えます。とくに日没後の効果は大きく冷房の使用時間も減らすことができます。

また、かくはん型送風機と組み合わせると、さらに動風効果が高まり、建物の強度劣化につながる「結露」を防ぎ家屋を長持ちさせることができます。



天井裏の温度を下げます。

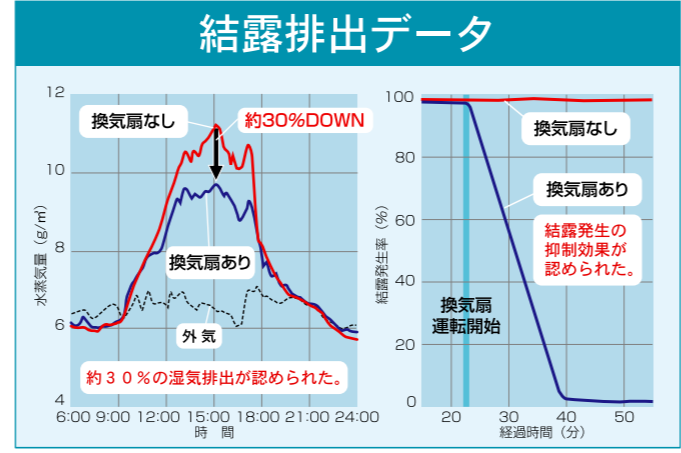
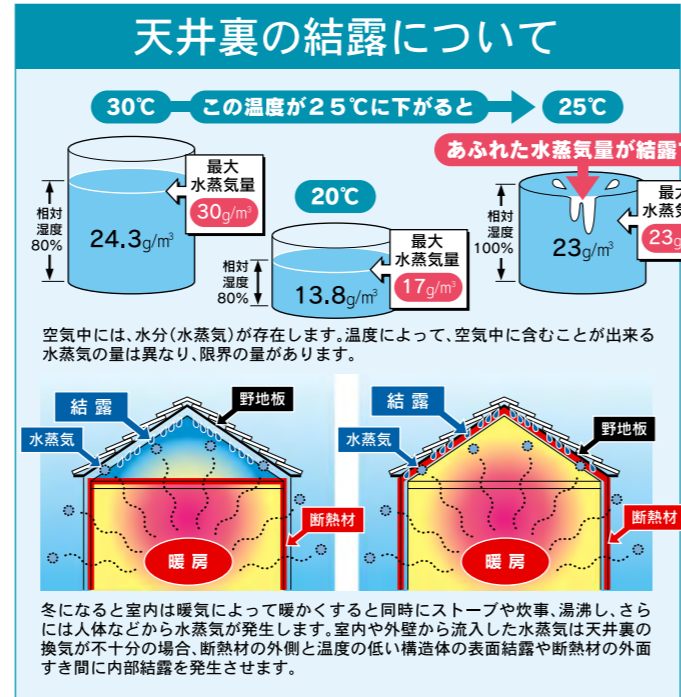
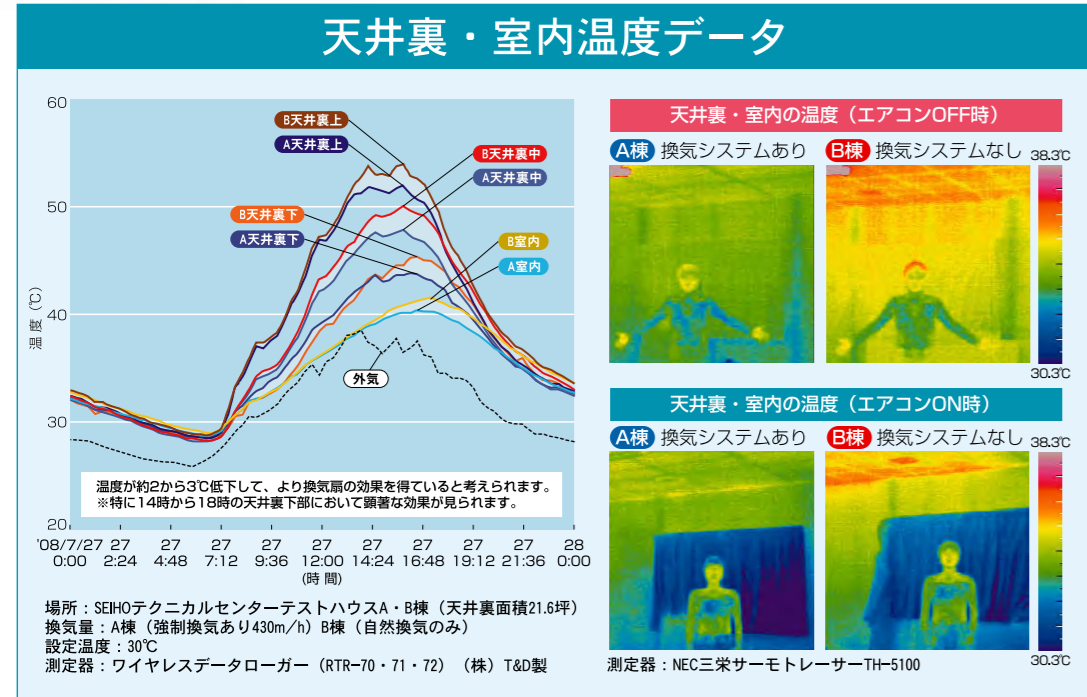
天井裏にこもった熱気は輻射熱として室内の温度を上昇させ、冷房効果を低下させます。天井裏を換気することで天井裏構造体の蓄熱が低く抑えられ、特に日没後の冷房効果がアップします。クーラーの過剰使用を減らし、家族の健康と電気代の節約にも役立ちます。

天井の結露をシャットアウト。

天井裏は屋外と室内との温度差をにより、結露が発生します。結露は天井裏にシミ、カビを発生させ、また合板が腐食し、強度が低下して屋根が落ちる、外壁にひびが入る等の原因にもなります。特に軽量鉄鋼構造の家は熱伝導率が高いので躯体内の鉄鋼に結露が発生しやすいといった問題もあります。天井裏換気システムで積極的に結露の原因を取り除き、家屋を長持ちさせることができます。

24時間換気システムをサポート。

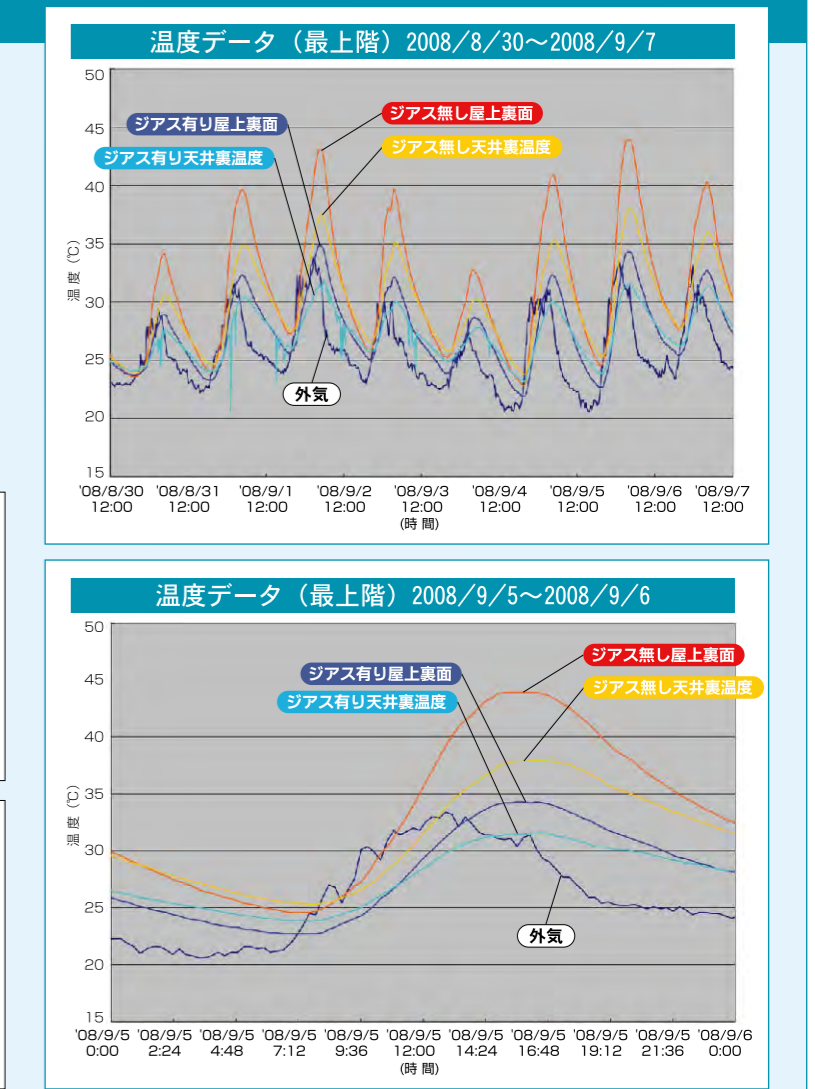
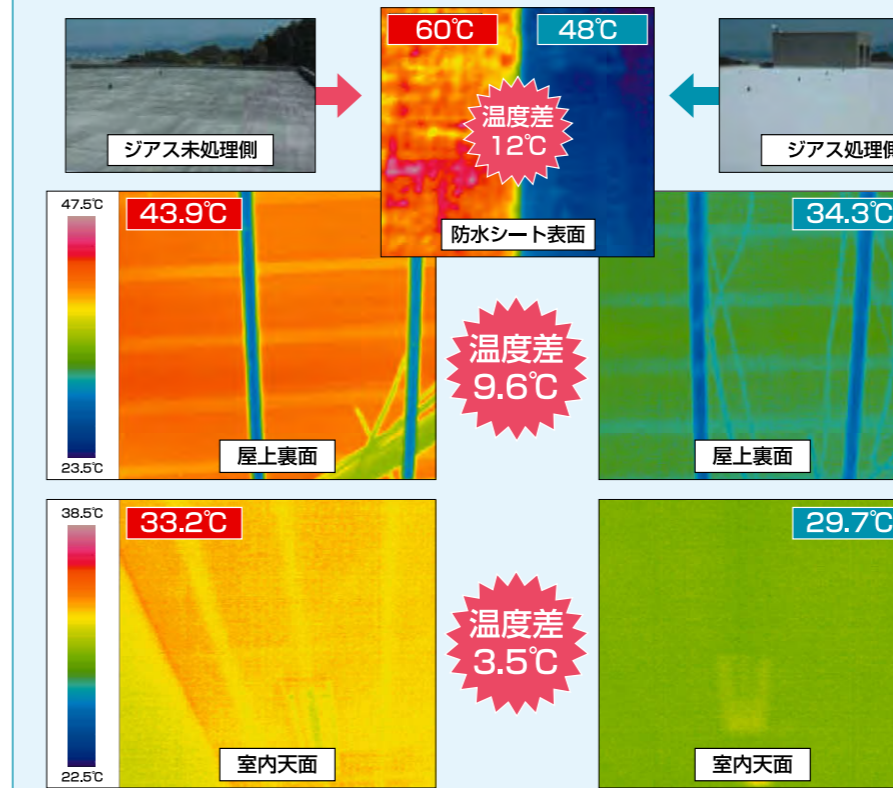
第3種換気設備の場合、室内が负压になり、熱せられた天井裏の建材等からホルムアルデヒドが散逸し、室内に流入する事が考えられます。天井裏換気システムを導入すると、天井裏が室内より负压になり、室内へのホルムアルデヒドの流入を防ぎます。



遮熱塗料「ジラス」効果検証

遮熱塗料ビル屋上温度効果実験

当社テクニカルセンタービル屋上（アスファルト防水シート）に遮熱塗料を2/3塗布。残り1/3は未処理とし、日射による各箇所の温度効果検証する。



遮熱・断熱・高硬度・化学反応型セラミック塗料ジラスPRO【発売中】

ジラスPROは、三種（主剤+粉末+硬化剤）の組み合わせで、これまでにない硬度と耐摩耗性を発揮します。そして、ジラスPROの特殊塗料は太陽光を反射し、構造物の温度上昇（熱負荷）を緩和させます。また、超微粒子の層が熱伝導を抑え、これまでに無い驚異の遮熱・断熱効果を可能とします。

商 番：GSP-1400-14K オープン価格

- ・ジラス基本色9色「塗り板カラーサンプル」（別売）
- ・500mmリットル「お試し用サンプル」（別売）
- お問い合わせは、092-5975-0704 SEIHO業務本部まで。

遮熱塗料ラインナップ品質特性一覧表

品名	遮熱率	断熱性能	耐水性	耐摩耗性	防汚性	基本色	塗料種類	主な用途
ジラス	2.3%	約1℃	補足耐水性1000h 耐候目安5～8年	歩行場所への塗布不可	有り	9色	水性アクリルエマルジョン系 ガラスビーズ配合	住宅の壁や屋根、倉庫・工場の壁や屋根（艶なしタイプ）
ジラス+トップコート	2.0%	約1℃	補足耐水性2000h 耐候目安10年	歩行場所への塗布不可	無し	3色	ジラス上記参照 トップコート水性アクリルエマルジョン系	住宅や工場・倉庫の屋根 耐久性に優れジラスに比べざらつき感が少ないタイプ
ジラスPRO	2.3%	約1℃	補足耐水性3000h 耐候目安15年	歩行場所への塗布不可	有り	2色（白とグレー）	溶剤型アクリル樹脂系 ガラスビーズ配合	ビルや倉庫、コンテナ・コンクリート・鉄板 耐水・耐湿・耐塩水性や防錆効果あり（半艶タイプ）

※遮熱率はデモ機で塗布面を50～100℃（5℃きざみ）で加熱した場合の裏面温度低下率比較
※断熱性能はデモ機で裏面を加熱した場合の塗布表面温度比較
※特注色は14kg×20缶以上であれば全タイプとも対応可能

⚠️ タイマー及びコントローラー定期点検をおすすめします

長期使用製品安全表示制度において、当社換気扇では設計上の標準使用期間を10年とし、長期使用時の注意喚起の表示を本体に追加しておりますが、今回はタイマー及びコントローラーに関する点検おすすめのお知らせです。

電線接続時にタイマー及びコントローラーの端子台のねじの締め付けが不十分な場合、時間の経過とともに、締め付けが緩くなる場合が稀にあります。

締め付けが緩くなると、接触不良から端子台の焦げに至る可能性がありますので、定期的な点検をおすすめします。（5年に一回程度）

※難燃樹脂を使用していますので燃え広がる事はありません。

タイマー及びコントローラー適正トルク	ST-301の場合	SC-210の場合
	0.8~1.0N・m	1.2~1.6N・m

この壁から視線が露出しないようにしてください。

端子台断面図

電線端子の座金が被覆にかまわないこと。

ねじは適正トルクで確実に締め付けてください。

単線の先端が端子台に当たるまで完全に差込んでください。

タイマー及びコントローラー点検時のポイント

- ・ゴミやほこりをきれいに取り払う。
 - ・電線は動かない様固定されているか確認する。
 - ・電線の被覆が端子台に噛み込んでいないか確認する。
 - ・端子台のねじが緩んでいないか、増し締めして確認する。
 - ・取付場所が振動や衝撃の発生する場所でないか確認する。
- ※換気扇本体の点検や不具合などで、ユーザー様宅へ御伺いした際は、同時にタイマー及びコントローラーの点検をされることもポイントです。

床下換気扇点検チェックシート

弊社では点検時のチェック項目と、不具合が確認された場合の対処内容を記載した「床下換気扇点検チェックシート」を準備しておりますので、製品の点検時にお役立てください。

お役立てください（資料はホームページからもダウンロード可能です）

天井裏換気システム説明DVD
[安心・快適長持ちする住まい]
DVD制作中
8月下旬完成予定

■住宅瑕疵担保履行法への対応と対策

■天井裏施工資料

■住宅瑕疵担保履行法に対するそなえリーフレット

■天井裏換気システム風之介リーフレット & 提案書