

新商品NEWS

さらにお求めやすい
価格を設定!

シロアリテスタープラス取扱開始

白蟻の生息を確実に確認できるシロアリ検知ステーションシステムの販売を開始いたしました。



● 効能
シロアリ検知・調査補助

● 使用方法
餌木・誘引剤がセットされたシロアリテスタープラス本体をシロアリの侵入の恐れがある箇所へ1~2メートル程度の間隔に埋設し、シロアリの生息検知を行う。

● 特長

- ① 本体に「この装置はシロアリの活動を監視するもので防除するものではありません」と表示しているため、シロアリ検知後は、これまでの防除施工への営業へ即時に切り替える事ができます。
- ② 餌木よりもさらに高い誘引剤をプラスしシロアリ検知能力を高めています。
- ③ 難防除物件のサポート・顧客物件への提案・新規営業活動のアプローチが可能。

ホーチキ火災警報器取扱開始

● 業界初！考えるホーチキ！
誤感知低減機能搭載！！
設置部屋の環境をマイコンが学習し、部屋毎（例えば煙がひんぱんに発生しやすい台所や煙りが発生しにくい寝室など）によって、警報が鳴るまでの時間をコントロールし、誤感知を低減します。（煙式のみ）

- **かんたん電源ON!**
テストボタンを押せば監視スタート!
- **かんたん取り付け!**
壁や天井に自分で取り付け!
- **スイープ音で確実にお知らせ!**
段階的に大きくなる3段階スイープ音! (最大90dB)

電池
寿命
10年

煙式 (誤感知低減付)

熱式 (誤感知低減付)

※音声お知らせ機能付きもございます。
※火災警報器義務化開始年や設置場所は、当社ホームページ「お役立ち情報」でご確認ください。

お知らせ

ホームページリニューアル

当社ホームページ「SEIHO-WEB」をリニューアルしました。商品情報ページを拡大、各商品をシリーズ分けし、特長とスペックを紹介。取扱説明書や施工ビデオも確認できます。また、当社の活動や新製品・既存商品に関する情報もよりスピーディにお知らせできるインフォメーション・ブログ開設。実験データや提案資料・Q&A・総合リンク集など随時更新中。
www.seiho-sdk.co.jp 最新情報は「SEIHO-WEB」をご利用ください。



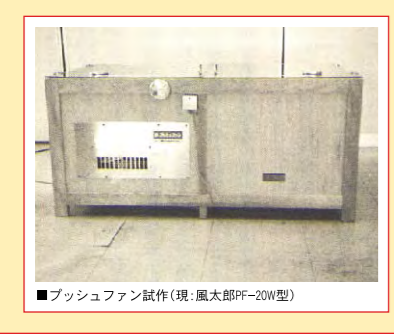
昭 和五十二年の正月を迎えた、モータ事業部が十分に稼働する計画が本決まりになり、私は転勤を覚悟しなければならなかった。いつか九州松下を辞める気でいた私は、これが潮時と心を決めた。私が辞められるのは、松長電機と、ほかに西邦商事があった。西邦商事の経営者のイスに、晴れてつくといえ、辞めてなお九州松下の仕事をするというは、実のところおもしろくなかった。いずれ九州松下と関係のない仕事をしようと思った。そのとき、忘れかけていた大前翁の言葉を、あざやかに思い出した。

「モータの力で縁の下の湿気は何とかならんかね」
「そうだこれだ、これがうまくいけば、下請けの仕事はしなくて済むかも知れん。正月休みが明けると、すぐ松長電機の技術者(養成中)に床下換気扇の試作品を造らせた。」

二月に試作品ができた。「湿気が多くて困る」とし

HISTORY OF S
西邦電機小史

第24回
「床下換気扇の実験 -前編-」



よつちゅう妻が嘆いている。諫早市のわが家は借家で、押し入れの中にも湿気が充満していた。私は何の予告もなく、夜、客を連れて帰ることがよくあった。そのときは、決まっていたら、布団を干したのにと、耳打ちした。そんな高湿の家であった。ムカデなどもよく出てきていた。浴槽に浮いて喉が大騒ぎすることもあった。さて、試作品を床下に設置した。玄関側から床下に風を入れて、中の空気を押しだそうと、換気扇の向きを内側に向けた。家の裏側に、線香の束を持った。社員を配置した。トランシーバーで「スイッチ・オンを合図し、裏で線香の煙の流れを観察した。煙は真っすぐ上がった。で、ちっとも外へなびかなくなった。床下の所どころにプロックの仕切りがあり、うまく空気が流れなかった。「押し」してだめなら、引いてみる」

今度は換気扇向きを内側から、外に向けた。ファンを回すと、表面の線香の煙りが床下に、勢い良く吸い込まれていった。

謹んで新春のお慶びを申し上げます。

旧年中はひとかたならぬご愛顧を賜り心より御礼申し上げます。

いよいよ2009年の幕開けとなりましたが、昨年後半のアメリカ金融危機をきっかけに確実に世界不況の波が押し寄せて来ております。今後全業界への大きなダメージも一層深刻化するものと推測されます。

セイホプロダクツは本年この経済危機下、原点回帰、もう一度顧客との接点強化策を具体的に提案し、潜在需要の喚起を図ることに全力に尽くす所存であります。その中で、「フィトンチッド」と「ハイブリッドコントローラ」をさらに効果的に活用し、販売店様のビジネスにフィードバックさせたいと考えます。

ホームページにつきましても、販売店各社・エンドユーザーがもっと有効利用でき、必要且つ的確な情報収集源となるべくリニューアルいたしました。今後はSEIHO-WEBを販売店、エンドユーザーとしてSEIHOを繋ぐ重要なツールと位置づけ、継続して改善を積み重ねて参ります。

これからの「お客様に好かれ、喜ばれ、忘れられない」企業に少しでも近づくために全社員一丸となって努力して参りますので引き続き倍旧のご厚情を賜りたく、切にお願い申し上げます。

平成二十一年 一月
セイホプロダクツ株式会社
代表取締役社長 大石龍也

みんなで止めよう温暖化
チーム・マイナス6%
SEIHOはチーム・マイナス6%に参加しています。



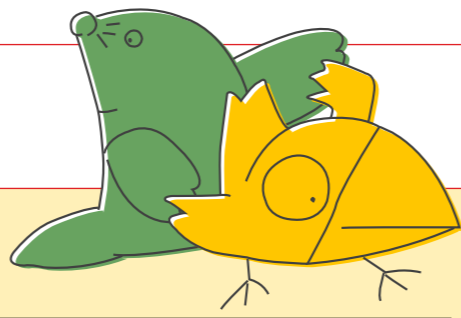
* 最新情報はこちらで SEIHO-WEB www.seiho-sdk.co.jp

このニュースレターは、環境にやさしい大豆油インキ (SOYINK) を使用しています。 PRINTED WITH SOY INK WFF2483T-090121 MSC

お客さまとSEIHOをつなぐコミュニケーションペーパー



顧客とのコミュニケーションを強化



フィトンチッドの活用！ 通年キャンペーン実施

これからの時代は顧客管理が一層重要となってくることはいうまでもありません。しかしながらその実行について残念ながら各社徹底できていないのではないのでしょうか？

弊社床下換気シリーズ（攪拌・拡散型送風機）には標準、またはオプションとして「フィトンチッドカートリッジ」を装備しています。これを顧客管理、顧客接点強化サービス等のコミュニケーションツールとして活用することが可能です。

活用方法

新規換気システム販売時はもとより、これまで攪拌・拡散型送風機設置の実績のある顧客に対してもフィトンチッドカートリッジ追加取付を推進し、年一回のカートリッジ交換を顧客管理・定期的なフォローに役立て顧客とのコミュニケーション強化を図ることで、

新たなサービス・商品販売などビジネス機会の創出に寄与させる。

害虫忌避効果を高め、床下換気を強力サポート

顧客接点強化に

PHYTONCID
フィトンチッドカートリッジ

■既設の攪拌送風機にも簡単にセットできます。
■定期的な顧客管理、顧客接点強化に最適です。

攪拌機取付専用のカートリッジホルダーもご用意です。



フィトンチッドの効果

緑にあふれた森林の中に入っていくと、爽やかな気持ちになるのはどうしてでしょうか。その秘密は森に満ち溢れているフィトンチッドなのです。フィトンチッドとは、樹木が自分を守るために発散させる天然の抗菌成分で、その芳香には臭いを消す中和消臭作用・カビや虫をよせつけない抗菌・防虫作用などの効果が期待できます。



使用植物精油抗菌テスト

フィトンチッド有無のシャーレ内でカビの平板培地までのカビの発育状況を観察する。

観察するカビの種類	
A	フザリウム・オキシボサム (無知能菌として知られる1種)
B	ケトミウム・グロボサム (糸状菌類の強力な発菌)
C	オレオトリバチウム・ブルランス (黒腐病カビと知られる1種)
D	クラドスルム・クワドリス・オキシボサム (代表的な床下カビとして知られる1種)
E	ペニシリウム・シトリナム (青カビとして知られる1種)
F	アスペルギルス・ニゲル (黒カビとして知られる1種)

フィトンチッド塗布無し	
A	B
C	D
E	F

カビの発育がみられた。

フィトンチッド塗布有り	
A	B
C	D
E	F

カビの発育はみられない。

最小発育阻止濃度(MIC)の測定 (財)日本食品分析センター 検査番号 第190702275号

フィトンチッドカートリッジ対応機種

■拡散型送風機(90度方向吹出)	■攪拌型送風機(4方向吹出)
UN-TU400D DAF-400PD HB-400PD USK-400PD	UN-TU306D CD-305 HB-306AG
■攪拌型送風機(6方向吹出)	■攪拌型送風機(6方向吹出)
UN-PF206D SF-206 UN-YK206D CD-208	SF-205 CD-205

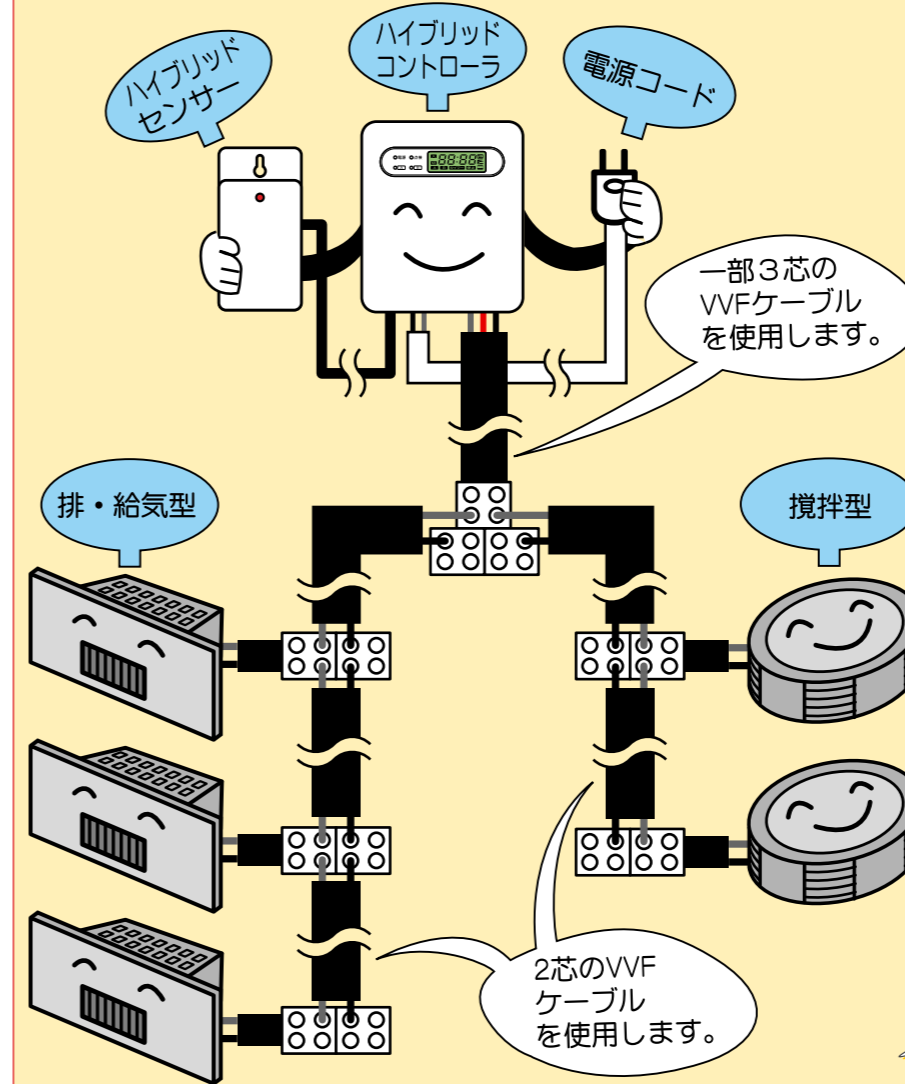
フィトンチッドカートリッジは通年キャンペーン対象品です。是非キャンペーンに申し込みご参加ください。

●ハイブリッドコントローラー取り付けキャンペーンと組み合わせると効果的です。※キャンペーン詳細については、当社担当営業にご確認ください。

顧客アプローチへのご提案

新型コントローラーとの交換！ 通年キャンペーン実施

床下換気扇が世の中に出たのが昭和56年。すでに28年経過いたしました。設置ユーザーにおいては従来のタイマーのまま使用されている方も多いと思われます。タイマーの設計寿命は使用環境によりますが一般的に7年ほどを想定しております。



古いタイマーを新型タイマーに変更するというアプローチを新たな顧客接点のきっかけにハイブリッド・コントローラーを活用されている販売店も増えています。

ハイブリッド・コントローラーは弊社換気扇に限らず、他社換気扇への使用も基本的に問題ありません。
※他社換気扇に使用される場合は消費電力、台数等確認の上お問い合わせください。

HC-310ハイブリッドコントローラーとの交換



配線、結線方法については当社までご連絡ください。0120-278-900
または、SEIHO-WEBで取扱説明書のダウンロードも可能です！
www.seiho-sdk.co.jp

商品情報 > 床下換気シリーズ > ハイブリッド・コントローラー > PDF取扱説明書/寸法図

ハイブリッド・コントローラーは通年キャンペーン対象品です。是非キャンペーンに申し込みご参加ください。

●フィトンチッドカートリッジ取り付けキャンペーンと組み合わせると効果的です。※キャンペーン詳細については、当社担当営業にご確認ください。

基礎パッキング工法にも床下強制換気は必要です

調査・検証結果概要

床下の相対湿度分布（8月平均）によると自然換気した場合、ネコ土台（基礎パッキング工法）・床下換気口とも広範囲に渡り高湿な状況にあります。ネコ土台は基礎外周付近においては床下換気口より低湿ですが、中央付近は逆に床下換気口より高湿になります。一方、強制換気した場合は、いずれの工法も全体的に低湿になります。

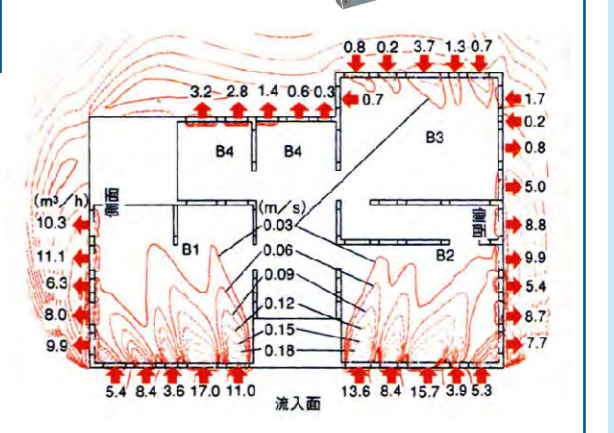
つまり、ネコ土台・床下換気口いずれも自然換気による床下換気は不十分で夏期は高湿になる危険性が高いですが、強制換気によりおおむね相対湿度80%以下にすることが可能です。



自然換気

ネコ土台（基礎パッキング工法）の気流速度分布

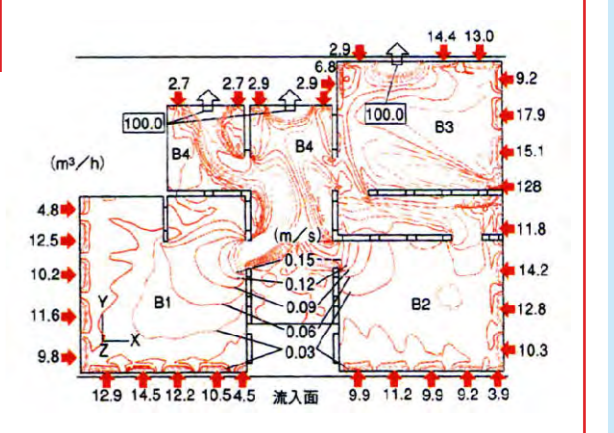
自然換気では床下の大部分がよどんでいると考えられる。



強制換気

ネコ土台（基礎パッキング工法）の気流速度分布

強制換気を設置すると、おおむね相対湿度80%以下にすることが可能である。



京都市立大学大学院生命環境科学研究所 教授 尾崎明仁 (出典/建築知識2004.9より)
※スペースの関係で文・データ・グラフ等は大幅に省略しています。