

INFORMATION

タービン・ユニット

タービン・ユニット、風太郎ユニットのハイブリッドコントローラは、絶対湿度(水蒸気量)を自動計算し床下換気を制御します。また床下の空気をよどませないための空気攪拌は毎日時間運転するという、「必要なときに必要な運転」を実現させたシステムです。

■特許出願済
ハウスメーカー・建築設計家による新築設計段階での採用も増えてきています。大切なマイホームの安全に活用することで「住まいの安心・安全」を！

■タービン・ユニット関連の特許及び意匠は知的財産権として出願・登録をしています。プロウ形状などユニット構成送風機の意匠、基礎パッキン対応スリムノズル意匠、ディフューザータイプ意匠及び特許、コントローラ外形意匠、本体異常センサー検出方法特許

スイッチボックスにも取り付け可能/コントローラー

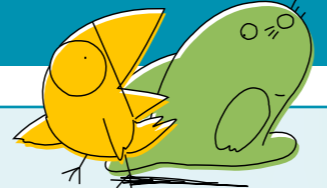
床下換気システムの「ハイブリッドコントローラー」や天井裏換気システムの「システムコントローラー」はスイッチボックスにも取り付けが可能です。露出取り付けでもどうしても気になる配線がスッキリ隠れます。とくに新築物件・リフォーム物件におすすめな取り付け方法です。



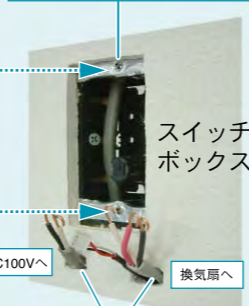
カバー コントローラー



配線がスッキリ！！



スイッチボックス上側のビス穴に合わせてカットしてください。



スイッチボックス

AC100Vへ

換気箱へ

コントローラの裏面入線用/ツクアウトにあわせて穴を開けてください。

NEWS



「生活協同組合アイネットコープ埼玉」の生活の自立支援システム『Iネット』

アイネットコープ埼玉の緊急通報機器と専用コールセンターを利用した生活支援サービスネットワーク「Iネット」において弊社ライフディフェンス2が活用されています。不安をかかえるひとり暮らしのお年寄りや共働きで留守番をするお子様などの方が一に備えた生協の新しいサービスとして注目されています。



販促ツールの紹介

百聞は一見にしかず！ おすすめ！

換気システム VHSビデオまたはDVD

営業活動を強力にサポートする商品説明ビデオ好評販売中

西邦電機では、床下換気の必要性やその効果を多角的に検証した商品説明ビデオをご用意しております。分かりやすく説得力のある営業ツールとして、ぜひご活用ください。

収録
・住まいの新健康法～床下強制換気～
・検証！次世代床下換気システム
¥1,050/本 (税込・送料別)

セキュリティ 持ち運びしやすいジュラルミンケース

ライフディフェンス2プレゼン用デモボックス販売中



パッシブセンサー取付け可能[オプション]
詳細は当社営業までお問い合わせ下さい。

最

HISTORY OF S 西邦電機 小史

第18回 「人手不足をベトナム難民で補う」 -後編-

初は空いた建物に受け入れ、敬虔なシスターらが、言葉の不自由なその人たちの身の回りの世話をしていた。ところが、二年後には難民も百数十人に達し、収容する場所がなくなつた。急ぎよプレハブの建物を出て、国連からわずかの生活費が出ていたが、元気な人たちは、処遇が決まるまでの間、一時的であれ働ける場所を求めた。シスターや近所の人々の紹介で、町内のミカンの集荷作業や佐賀県の精肉工場などのアルバイトに喜んで出た。人伝に話を聞いた私は、この人たちに、松長電機の急場をしのいでもらうたらどうかと考えた。

私と松長電機の関係は、仕事を回す本社の営業マンと協力会社の関係だった。だがいずれ九州松を下を辞めるつもりだった。そのときのために、ちゃんとした落ち着き先は確保しておきたかった。

昭和五十二年一月から、ベトナムの女性八人を採用した。工場までクルマで二十分のところを、送迎のマイクロバスを出した。彼女らは知性もあり、手先が器用で、捲線の技術を覚えるのも早かった。すぐに戦力となり、品質、納期ともクリアでき

た。彼女らに長く勤めてもらおうと、私は町営住宅の入居を町に働きかけた。真冬であり、彼女らは日本の寒さがこたえるようだった。私は日曜日に、彼女らを自宅に招き料理で慰めた。彼女らは私が用意した豚肉や鶏肉、魚、貝にキャベツなどありあわせの野菜を使って、ベトナム料理を作った。皿に盛られた料理は、どれもトウガラシで真っ赤だった。中国料理よりコクがあり、おいしかった。「パパさん、このチャオ・ジャア(春巻、おいしいか)」。米の粉で巻いた春巻を口に運ぶ私を、カオ・ジュイ・リンの大きな瞳がのぞきこんだ。彼らはアメリカやカナダでの定住を希望しており、間もなく、それぞれを受け入れ国へと旅立つていった。一年たらずの短い間だったが、私は二十八人のベトナム人男女を採用した。そのうちの数人は日本に定住している。ホームパーティーは、楽しい思い出として、今も私の記憶に生きています。



■ベトナムの人も交えての社員旅行

ごあいさつ

暑中お見舞い申し上げます。平素は格別のご高配を賜り、厚く御礼申し上げます。今夏も例年以上の酷暑が予想されております。世界規模の温暖化による影響が心配されています。微力ではありますが、次世代の為に何かしら有益な行動をとっていかねばならないと痛感している日々であります。

さて、弊社におきまして昨年から発売を開始いたしましたホームセキュリティシステム「ライフディフェンス2」についてのお取り扱い、お問い合わせが徐々に増え、以前と比較してもセキュリティに関する意識が大きく高まっていることを実感しております。喜ばしいことではありませんがそれだけ国内における治安が悪化しているのであろうと推測いたしております。

今回はそのセキュリティについての活用実績に基づいてのご紹介をいたしております。コストパフォーマンスに優れた本格的な自主警備型ホームセキュリティとして新築標準採用はもとより、オール電化ビジネスの付加価値としての採用または小規模店舗や事務所の防犯としてなど、さまざまな展開が始まっています。

つきましては皆様方におかれまして、現代の社会ニーズに合致したサービスとして貴ビジネスへの展開をしていただきたく、またご要望があればさらに詳しい活用例についてもご説明差し上げますので、是非ともご検討賜りますますようよろしくお願い申し上げます。貴社益々のご発展を心より祈念申し上げます。

敬具

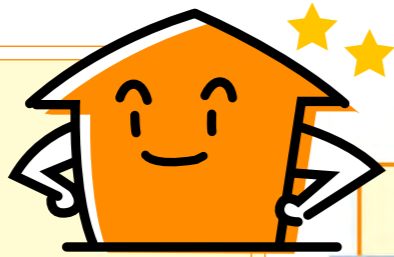
平成19年 盛夏
西邦電機株式会社
代表取締役 大石龍也



自主警備型セキュリティシステム「ライフディフェンス2」 さまざまなアプローチ方法で活用されています。

その1 新築標準として

ホームセキュリティはほとんどの方が「無いよりあったほうが良い」と考えられています。しかしながらいざ購入となると、「そんなに急いで設置する必要もないか・・・」「まだ空き巣被害もないなあ・・・」等々先延ばしになりがち。それが新築標準装備であった場合その反応は大きく変わります。新築マンションではセキュリティは当たり前。しかし戸建て住宅となると業者側もまだまだ提案不足の感否めません。簡単に設置、操作できコストパフォーマンスに優れたライフディフェンス2は新築標準装備に最適なホームセキュリティシステムです。



事例1

モデルハウス・新築物件への標準装備
写真提供：住太郎ホーム様



その2 既存顧客への提案

「顧客は多いが、販売する商品がなかなか見当たらない。」こんな業者さんの声をよく聞きます。トータルコストも安く、月々の維持管理費用がかからないライフディフェンス2は販売後にもユーザーさんの費用負担がなく、また治安が悪く高齢化がすすむ時代のニーズにも合致しています。顧客フォローのきっかけ商品としての活用も増えています。まずは、無理の無いところから営業活動に取り入れてください。例) 定期的に顧客へ送付するDMにセキュリティ案内リーフレットを同封する。顧客巡回する社員に資料を持たせPRさせる。等々



事例2

お寺への設置
写真提供：不動産様



その3 小規模店舗への設置

情報セキュリティ等も含めて企業への情報に対する管理の責任が大きくなっていますがコスト面等で何も対策をしていない事務所や店舗が多いのが実情です。事務所や店舗のセキュリティを検討されているけれど、できる限り経費は抑えたい。という方にライフディフェンス2は最適です。通常の警備員派遣型と比較して約10万円/年の経費節減が可能です。



事例3

ヘアーサロンへの設置
写真提供：HAIR DO LADY BUG様



新築物件への取り付けについて

セキュリティシステム「ライフディフェンス2」は新築時の取り付けにも対応した商品です。ここでは取り付け方法などをご紹介します。

新築物件への取り付け方法

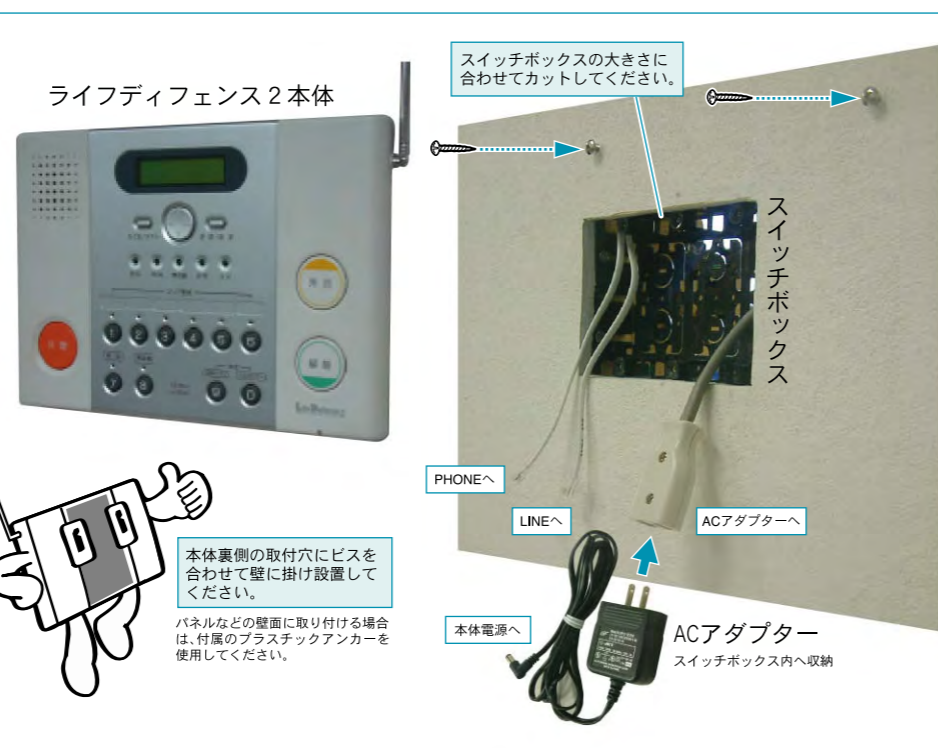
ライフディフェンス2の本体には、有線センサー入力が3チャンネルあり新築時にさまざまなセンサーを有線接続にて取り付けることができます。

有線接続のメリット

- 無線送信機の電池交換が必要ありません。
- 無線通信の誤動作の心配がありません。
- 配線がすべて壁内にあるため、お部屋の景観を損ないません。
- 無線送信機が不要であるため、コストを下げることができます。

便利な使い方

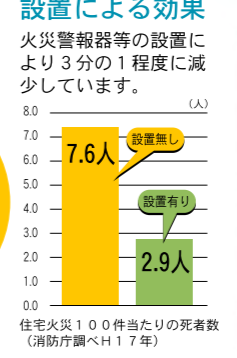
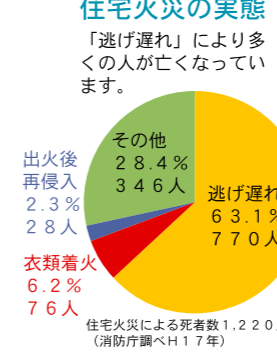
- トイレや浴室などに市販の非常ボタンを取り付けることで緊急事態を外部へ知らせることができます。
- 玄関先などに市販品の表示ランプを取り付けることで室外からリモコン操作した場合、表示ランプで確認できます。



単独型の住宅用火災警報器「火無安全」発売開始。

日本消防検定協会の合格品
国の技術基準に適合し、日本消防検定協会検査に合格した「認定マーク」です。

消防法改正により既存の住宅、店舗併用住宅とアパートにも平成20年6月から平成23年6月までに設置義務化となっています。対象となる設置場所や位置の条件も難しくなく、設置工事に消防設備士等の資格も必要ありませんので未設置のユーザーにご提案をおすすめします。
(単品カタログを準備しておりますので資料請求は当社営業までお願いします)



- 電池寿命10年の電池式、配線不用
- 自動試験機能付の安心設計
- 高齢者にも聞こえやすい警報音
- 壁面への取り付けも可能

寿命が長く、電池交換のわずらわしさが無いリチウム電池式、停電時でもしっかり作動しています。電気配線の必要がありませんから、電気工事士などの特別な資格は不要。ドライバー1本で取付可能。

検知部の感度や作動状態を常時自動チェック。異常があれば、警報音と表示ランプ(赤)の点滅でお知らせします。

警報音は、高齢者にも聞き取りやすい音量に設定されています。

天井面だけでなく壁面にも取り付けOK。お部屋のインテリアに合わせて設置場所が選べます。

※「火無安全」は単独型の住宅用火災警報器です。「ライフディフェンス2」との接続はできません。

住宅用火災警報器の設置基準が、政令で定められました。

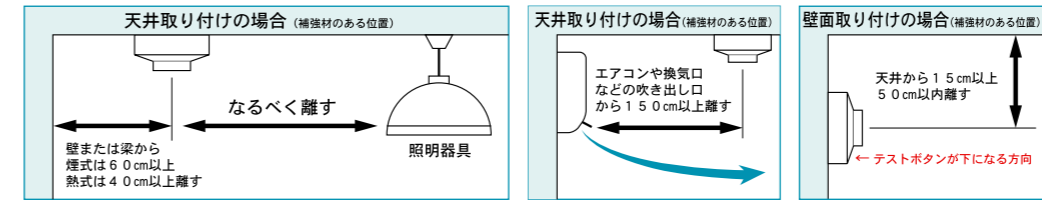
消防法の改正で、全ての住宅に「火災警報器」の設置が義務づけられました。ここでは基本的な設置場所をご紹介します。
新築住宅は平成18年6月1日より、既存住宅は新築適用から原則2~5年後に設置
※消防法施行令第5条の7および平成16年総務省令第138号第4条より抜粋

設置場所

- A 就寝に使われる部屋。子供部屋やお年寄りの居間なども就寝に使われている場合は対象。
- B 寝室がある階の階段。(直接地上へ通ずる出入口がある階は除く)
- C 3階建ての住宅で、寝室が3階にしかない場合の1階の階段。
- D 3階建ての住宅で、寝室が1階にしかない場合は、居間がある最上階の階段。
- E 上記以外で、7m以上の居室が5以上ある階の廊下または階段。

各市町村の火災予防条例により、台所に設置が義務付けられている場合があります。

各市町村の火災予防条例により設置場所が定められます。詳細については、社団法人「日本火災報知器工業会」のHPを参照ください。http://www.kaho.or.jp/text/user/awm02_p0201.html



天井裏換気「風之介」の採用が増えています。

夏の熱気対策として、天井裏換気「風之介」の採用がハウスメーカーを中心に増えています。年々夏の暑さが厳しくなる中、真夏日においては、天井裏の温度が50度以上にもなります。天井裏にこもった熱気は、室内の温度も上昇させエアコンなどの冷房機器の効果を低下させたり、建築材からホルムアルデヒドをさらに発散させ、それが室内へ流入し、シックハウス症候群の原因をつくりだされています。さらに、暖房や冷房による室内と天井裏との温度差が、結露や湿気の原因になり、住まいに悪影響を与えます。近年、ユーザーから施工店にさまざまな問い合わせが増えています。「昼間2階の部屋が暑く1階ですごす事が多い」「夜になっても2階の寝室の温度がなかなか下がらず寝苦しい」「外よりも部屋の中が暑い」「天井にシミができた」など。まずは、天井裏の換気対策をしっかりとることをおすすめします。※当社テクニカルセンターを視察見学される施工店や建築家が増えています。

