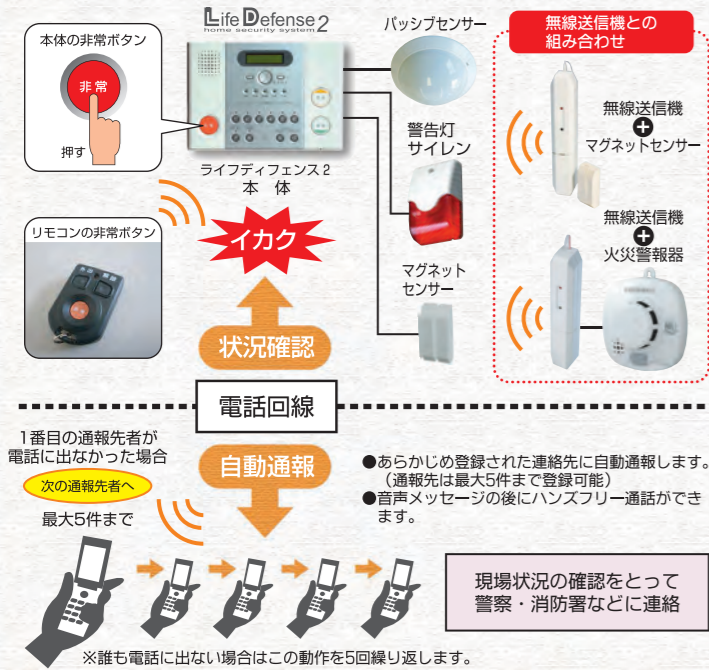
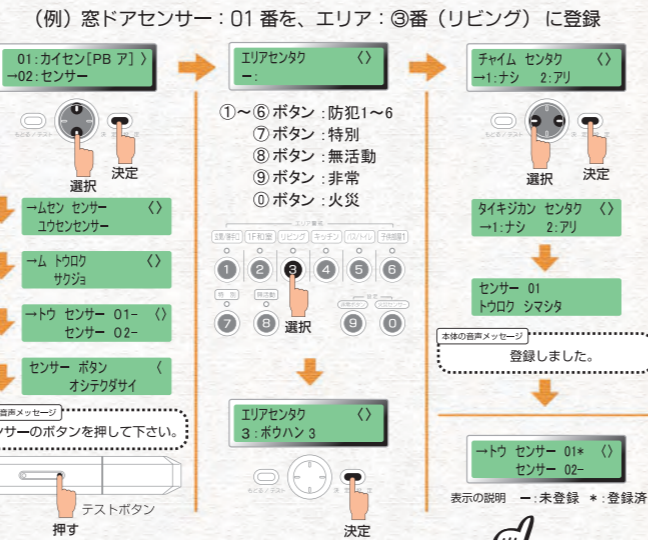


「自主警備型」システム構成



設定操作はカンタン 表示を見ながら音声でサポート



自主警備型セキュリティシステム

Life Defense 2

home security system 2

ライフディフェンス2

セキュリティシステム
あればいいけど、
使い方が難しい...
コストも抑えたい。
そんな方にとくに
おすすめします。

安心をカタチにそしてカンタンに!

自分で守ることは 難しくありません!



基本出荷セット

- 本体 ×1 SS-800A
 - 各センサーの異常信号を受信
 - 電話回線を通じて外部通報※5件まで登録可能
 - ハンズフリー機能により外部と双方向音声通話
 - 携帯電話で本体を遠隔操作
- 防犯ステッカー 大×1 小×2
- リモコン ×1 SS8-RC
 - 遠隔操作
 - 非常通報
 - ※10台まで登録可能です。
- 窓・ドアセンサー ×2 SS8-DS
 - 窓やドアの開閉を検知し本体へ送信します。

増設用オプション

- マグネットセンサー MS-6WF
 - マグネット部 リードスイッチ部
 - 窓やドアの開閉を検知
 - マグネットセンサー MS-6WF
 - スティックセンサー SK-600(B)
 - ※ジャロジ窓対応
- 無線送信機 SS8-TR
 - センサーの異常信号を本体へ送信
 - ※本体には30台まで増設可能です。
 - 無線送信機 SS8-TR
 - リチウム電池仕様 SS8-TRL
 - 電池寿命の長期化を実現
- 火災警報器 写真はSS-2LS-10HCCA
 - 発煙を高感度に感知
 - 火災警報器のみ SS-2LS-10HCCA
 - 火災移移付 SS-2LSH-10HCCA
 - ※本体と連動できます。
- パッシブセンサー APX-101
 - 赤外線での動きを検知します。
- 警告灯付サイレン LD-96
 - 光と警告音で異常を知らせ侵入者を威嚇し撃退します。

ご注意

- 本製品は、警備業法の枠外でお客様自身が自己の責任において泥棒・火災などに対する自己対応型の緊急時電話通報システムです。従って当社及び当社の販売店は本製品の作動の有無に拘らず、泥棒・火災・その他の異常発生に対して一切責任を負いませんので予めご了承ください。
- 用途に合った商品をお選びください。不適切な用途で使われますと、十分な効果が得られないことがあります。
- 施工・電気工事・設定が必要です。お買い上げの販売店、または工事店にご相談ください。
- 「取扱説明書」をよくお読みの上、正しくお使いください。誤った使い方をされると事故の原因になります。

PRINTED WITH SOY INK

このパンフレットは、環境にやさしい大豆油インキ(SOY INK)を使用しています。

商品の価格はオープンプライスとなります。工事販売価格は施工内容・家屋の構造・各種付帯工事によって異なるため販売店が独自に定めております。くわしくは販売店にお問合せください。

発売元

For the coming generation

SEIHO

セイホプロダクツ株式会社

機器事業本部

〒816-0971 福岡県大野城市牛頭2364-3
tel.092-595-0704 fax.092-595-0931
http://www.seiho-sdk.co.jp

セキュリティ専用ページ
http://www.seiho-sdk.co.jp/LD2

商品の仕様・価格は、改良のため一部変更することがございます。あらかじめご了承ください。なお、このパンフレットに掲載されている情報につきましては、無断転載を固く禁じます。 SS800A-160419GPC

旅行中に空き巣が入らないかしら?



子供のお留守番
ちょっと心配...



あいたた...
おじいちゃん
おばあちゃんは
大丈夫かな?

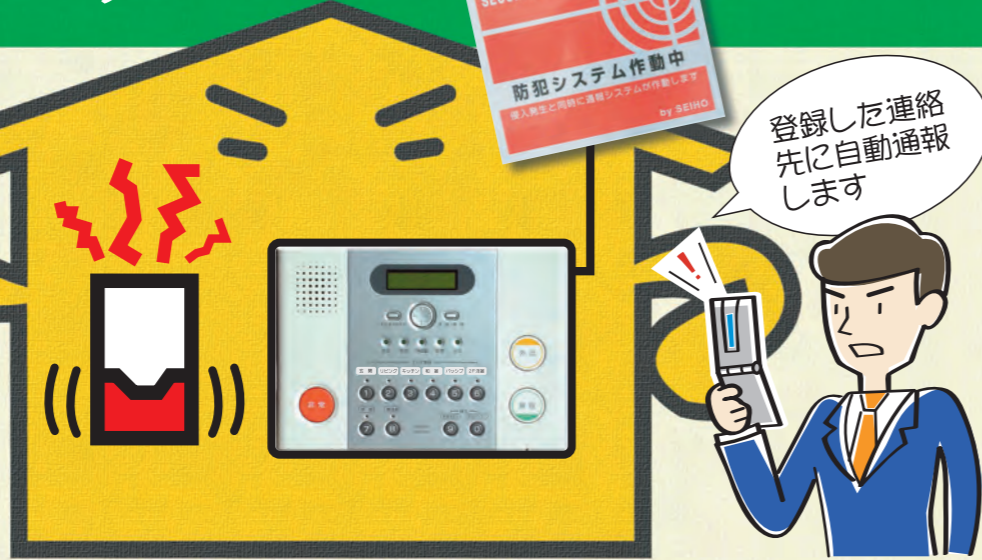


For the coming generation

SEIHO

大丈夫です。ライフディフェンス2 が解決します!

いかに
威嚇!
& 通報!



登録した連絡先に自動通報します

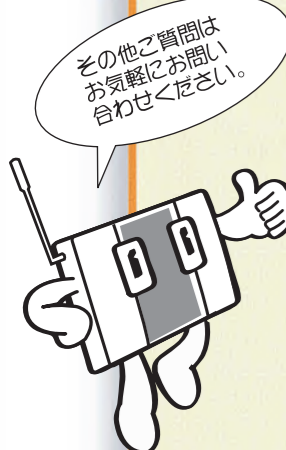
ライフディフェンス2はわずらわしいセキュリティシステムではありません。

ホームセキュリティといえば、毎月のコストがかかったり、色々めんどろな操作がともなイメージがあります。“ライフディフェンス2”はそんな、わずらわしいセキュリティシステムではありません。操作も簡単、防犯はもちろんのこと、一人暮らしのお年寄りや留守番の多いお子さんにも役立つ機能を標準装備。ランニングコストのかからない高性能自主警備型セキュリティです。

IP対応	インターネットを利用したIP電話でも使用できる商品です。	遠隔操作	携帯電話などで外出先から本体の設定や解除ができます。
停電補償	停電時に一定時間の動作を確保するバッテリーを内蔵しています。	見舞い金制度付き	万一、盗難被害にあった場合は、一律5万円のお見舞い金をお支払いします。 <small>保証期間1年間 1回のみ</small>

Q&A

お客様からの問い合わせで、特に多かった内容をご紹介します



その他ご質問はお気軽に問い合わせください。

- Q** 自主警備型セキュリティとはなんですか?

A 自主警備型とは、警備会社のセキュリティ商品のように異常事態に警備員が駆け付けるのではなく、指定した電話番号に通報するシステムで、いわゆる自己管理を目的としたシステムです。
- Q** お年寄りでも操作はできますか?

A 操作は大きなボタンをワンタッチするだけで、音声案内と液晶表示により、お子様からご年配の方まで簡単にご利用いただけます。
- Q** 通報を受けた時電話にでれない場合はどうなりますか?

A 約30秒間呼び出し、応答がなければ2件目に登録した連絡先に連絡します。(通報先は最大5件まで登録可能) だれも電話に出ない場合はこの動作を5回繰り返します。
- Q** 警備し忘れて外出してしまった場合、外出先から本体コントローラーの操作ができますか?

A 携帯電話などプッシュ信号のする電話機で本体コントローラーを遠隔操作することができます。もし留守番電話の設定中でも、操作可能です。

- Q** システムに異常が起こった場合、異常を知らせる機能はありますか?

A ライフディフェンス2には、電話回線断線、電源断線、停電用バックアップ電池低下、受信機異常、無線センサー電池交換、無線センサー分解、定期通信異常をお知らせする機能があります。
- Q** 工事は難しいですか?

A センサー類は無線式を主体としており、無線送信機は最大30台まで登録することができますので家中に配線を巡らせる工事は必要ありません。基本出荷セットの取り付け工事は、約2時間で終了します。
- Q** 設置する際に、新たにセキュリティ専用の電話回線が必要ですか?

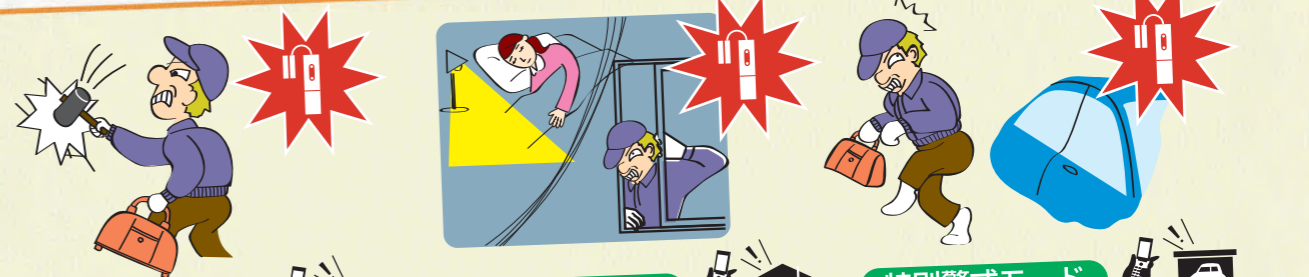
A 現在、お使いの電話回線を利用して設置しますので、セキュリティ専用の電話回線は必要ありません。但し、最近さまざまな電話回線が使用されるようになり、ライフディフェンス2は、ほとんどの電話回線に対応していますが、基本仕様と大きく異なる特殊な回線では正常に動作しない場合があります。
- Q** お隣、ご近所同士で取り付けた場合、誤作動はしませんか?

A ご使用する前に各センサーのIDコードを登録させてありますので誤作動の発生はありません。

ポイント1

基本警戒モードで侵入者をシャットアウト!

防犯



侵入者は音声と光を嫌います。

外出警戒モード

ライフディフェンス2を「外出警戒モード」に設定するだけで、玄関ドアも、窓も、家中が警戒態勢へ。万一、異常があれば、登録した携帯電話まですばやく通報します。

在宅警戒モード

夜は2Fの寝室で過ごすことが多いから、1Fをきちんと防犯しておきたい。1Fの窓や玄関ドア、倉庫などの警戒したい場所をボタンひとつでセット。在宅時も安心です。

特別警戒モード

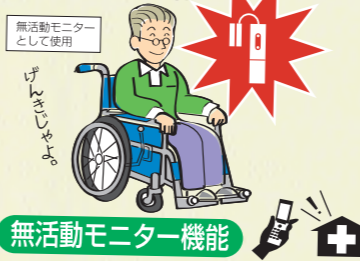
例えば自宅のガレージや車など、屋外の離れた場所を独立して警戒できます。

ポイント2

さらに充実した機能がたくさん!

安心・安全

無活動モニター機能



離れて暮らすお年寄りが気がかりで、センサーをトイレや脱衣所など安全を確認できる場所に設置し、設定時間内に一度も活動が検知されなかった場合にお知らせします。

非常ボタン機能付きリモコン



非常通報機能

万一にそなえ警戒モードに関係なく、本体やリモコンの非常ボタンが押された場合に異常をお知らせします。お留守番のお子様やお年寄りの方の非常通報として活用できます。

火災警報器



火災警戒機能

警戒モードに関係なく、常に警戒し火災が発生した場合、センサーが反応すればやく異常をお知らせします。火災発生時にお子様や高齢者の逃げ遅れ防止に効果があります。

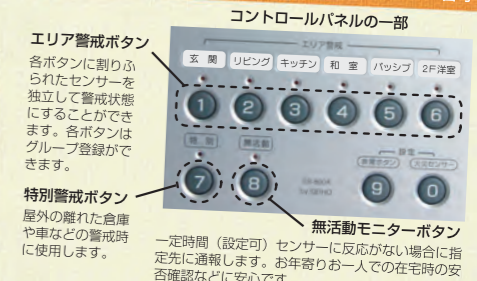
ポイント3

エリア警戒によりライフスタイルに合った活用!

これは便利だね!



- | | |
|------------------|------------------|
| ① 玄関 (窓ドアセンサー) | ⑦ ガレージ (窓ドアセンサー) |
| ② リビング (窓ドアセンサー) | ⑧ 無活動 (窓ドアセンサー) |
| ③ キッチン (窓ドアセンサー) | ⑨ 無活動 (窓ドアセンサー) |
| ④ 和室 (窓ドアセンサー) | ⑩ 火災警報器 (無線送信機) |
| ⑤ 1Fホール (人感センサー) | ⑪ 無活動 (窓ドアセンサー) |
| ⑥ 2F洋室 (窓ドアセンサー) | ⑫ 無活動 (窓ドアセンサー) |
- エリア警戒グループ番号



エリア警戒ボタン
各ボタンに割りふられたセンサーを独立して警戒状態にすることができます。各ボタンはグループ登録ができます。

特別警戒ボタン
屋外の離れた倉庫や車などの警戒時に使用します。

無活動モニターボタン
一定時間(設定可)センサーに反応がない場合に指定先に通報します。お年寄りお一人での在宅時の安全確認などに安心です。

トヨタ カクニ
戸締りを確認して下さい。

窓やドアが開いている状態で外出・エリア警戒を行った場合は、戸締まりを促す音声メッセージと液晶表示に戸締まりの不十分なセンサー番号が表示されます。

* ①内の番号はセンサー番号です。
②内の番号はエリア警戒グループ番号です。